

# Mini 2



## Technologia:

- Wersja: KO
- Dach: dachówka, kąt nachylenia 20°
- Ściany: 2-warstwowe - beton komórkowy + styropian
- Stropy: żelbetowe, wylewane

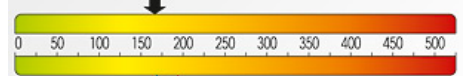
## Parametry domu:

Powierzchnia całkowita [m2]:	<b>103.52</b>
Powierzchnia użytkowa [m2]:	<b>72.80</b>
Powierzchnia zabudowy [m2]:	<b>51.76</b>
Powierzchnia parteru [m2]:	<b>38.53</b>
Powierzchnia poddasza [m2]:	<b>34.27</b>
Kubatura [m3]:	<b>328.00</b>
Max. wysokość w kalenicy [m]:	<b>7.19</b>

Cena projektu: **2800 zł**

Cena kosztorysu: **300 zł**

## Charakterystyka energetyczna [kWh/(m<sup>2</sup> × rok)]



Budynek oceniany: EP=167,87  
 Budynek nowy wg wymagań WT2008: EP=168,73  
 Budynek modernizowany wg wymagań WT2008: EP=194,04

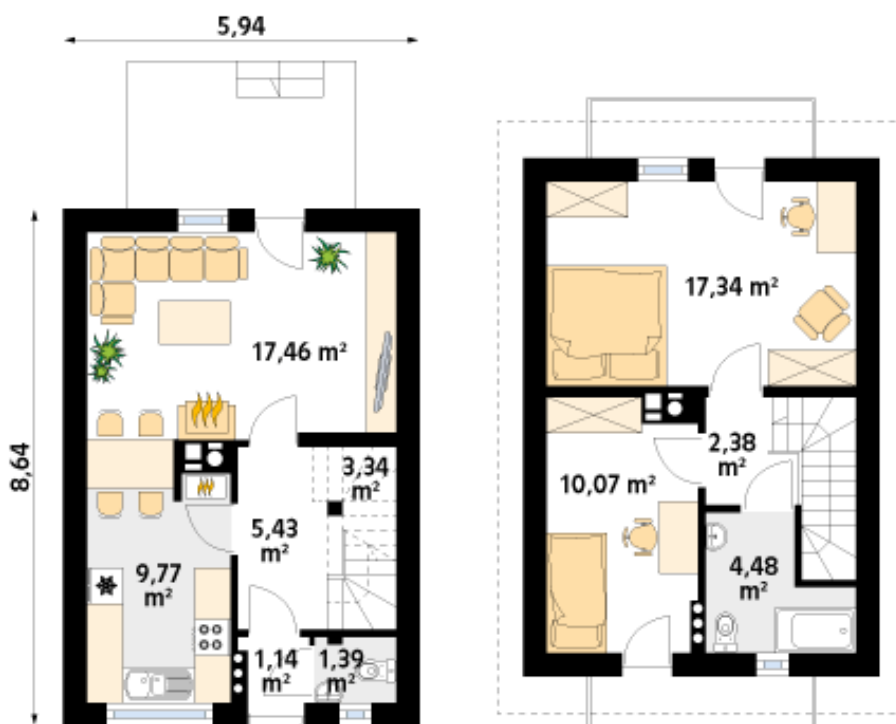


Autorzy: arch. Tomasz Sobieszuk

Mały, funkcjonalny domek jednorodzinny dla 2 – 3-osobowej rodziny. Dwie pełne kondygnacje. Idealny na wąską działkę.

Parter:

Piętro/poddasze:



Gabaryty działki:

