

# Aga



## Technologia:

- Wersja: CE
- Dach: dachówka
- Ściany: 2-warstwowe - pustak ceramiczny + styropian
- Stropy: żelbetowe, wylewane

## Parametry domu:

Powierzchnia całkowita [m2]:	<b>357.80</b>
Powierzchnia użytkowa [m2]:	<b>174.90</b>
Powierzchnia zabudowy [m2]:	<b>189.70</b>
Powierzchnia parteru [m2]:	<b>117.90</b>
Powierzchnia poddasza [m2]:	<b>57.00</b>
Kubatura [m3]:	<b>1047.00</b>
Max. wysokość w kalenicy [m]:	<b>7.11</b>
Powierzchnia garażu [m2]:	<b>17.60</b>

Cena projektu: **4949 zł**

Cena kosztorysu: **650 zł**

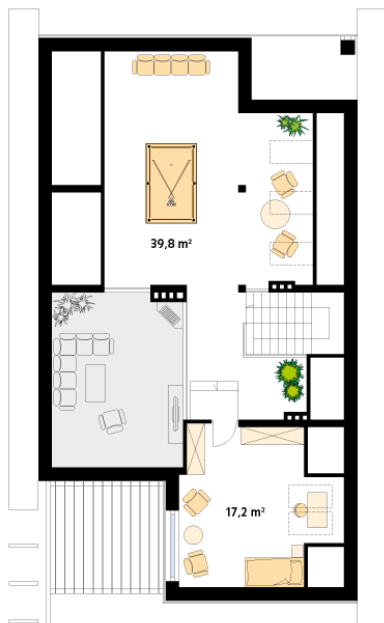


Autorzy: arch. Tomasz Sobieszuk

Dom parterowy z użytkowym poddaszem, niepodpiwniczony, dla 4 - 5-osobowej rodziny. Wejście od południa. Praktyczny układ funkcjonalny z wyraźnym podziałem na część dzienną i nocną. Ciekawa, przestronna antresola z możliwością adaptacji np. na bawialnię. Dodatkowy pokój na poddaszu.

Parter:

Piętro/poddasze:



Gabaryty działki:

