

Agawa 2



Technologia:

- Wersja: CE
- Dach: dachówka
- Ściany: 2-warstwowe - pustak ceramiczny + styropian
- Stropy: żelbetowe, wylewane

Parametry domu:

Powierzchnia całkowita [m2]:	288.30
Powierzchnia użytkowa [m2]:	116.90
Powierzchnia zabudowy [m2]:	107.40
Powierzchnia piwnicy [m2]:	44.60
Powierzchnia parteru [m2]:	62.60
Powierzchnia poddasza [m2]:	54.30
Kubatura [m3]:	803.00
Max. wysokość w kalenicy [m]:	8.59
Powierzchnia garażu [m2]:	30.20

Cena projektu: **3849 zł**

Cena kosztorysu: **550 zł**

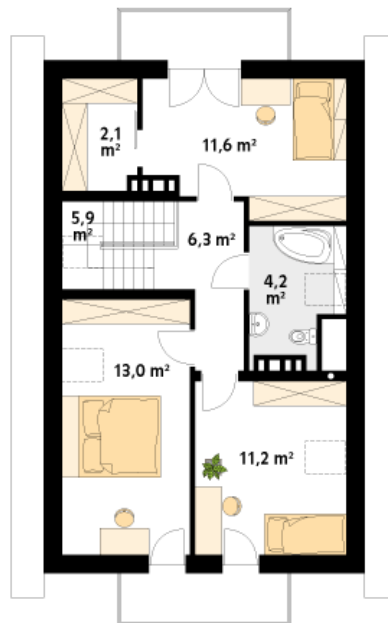
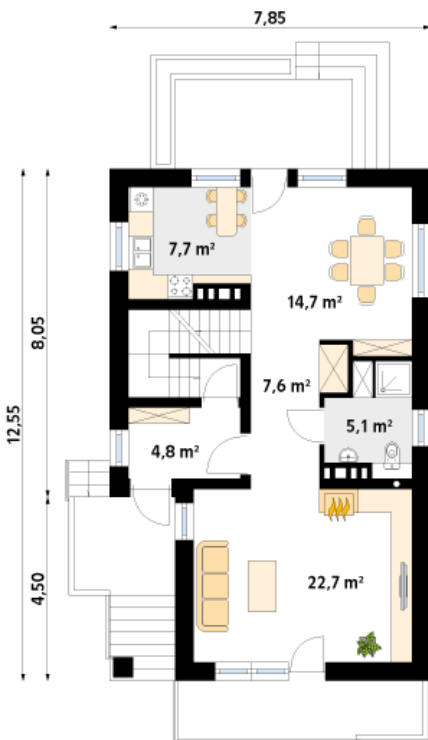


Autorzy: arch. Tomasz Sobieszuk

Budynek jednorodzinny na wąskiej działce z wejściem od strony południowej i garażem od frontu. Przeznaczony dla 3 - 4-osobowej rodziny. Na parterze urządzone część dzienna, w piwnicy gospodarczą, na poddaszu zaś część sypialnianą.

Parter:

Piętro/poddasze:



Gabaryty działki:

