

Aloes



Technologia:

- Wersja: CE
- Dach: blacha na rąbek stojący Ruukki Classic
- Ściany: 2-warstwowe - pustak ceramiczny + styropian Termo Organika
- Stropy: żelbetowe, wylewane

Parametry domu:

Powierzchnia całkowita [m ²]:	197.86
Powierzchnia użytkowa [m ²]:	135.11
Powierzchnia zabudowy [m ²]:	100.87
Powierzchnia parteru [m ²]:	77.40
Powierzchnia poddasza [m ²]:	57.71
Kubatura [m ³]:	643.00
Max. wysokość w kalenicy [m]:	8.93

Cena projektu: **5649 zł**

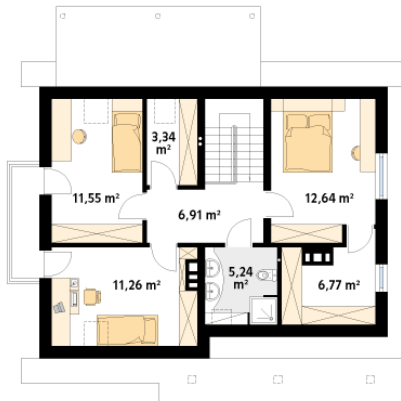
Cena kosztorysu: **600 zł**



Autorzy: arch. Tomasz Sobieszuk

Budynek z wejściem od strony południowej, niepodpiwniczony. Projekt na parterze zawiera oprócz części dziennej dodatkowy pokój. Z kuchni mamy wygodne wyjście na zadaszony taras. Na poddaszu zaprojektowano trzy pokoje z wygodną łazienką i dwiema garderobami.

Piętro/poddasze:



Gabaryty działki:

