

Amadeusz 2



Technologia:

- Wersja: CE
- Dach: blacha na rąbek
- Ściany: 2-warstwowe - pustak ceramiczny + styropian Termo Organika
- Stropy: żelbetowe, wylewane

Parametry domu:

| | |
|-------------------------------|----------------|
| Powierzchnia całkowita [m2]: | 630.79 |
| Powierzchnia użytkowa [m2]: | 337.19 |
| Powierzchnia zabudowy [m2]: | 212.43 |
| Powierzchnia piwnicy [m2]: | 165.47 |
| Powierzchnia parteru [m2]: | 176.58 |
| Powierzchnia poddasza [m2]: | 160.61 |
| Kubatura [m3]: | 1906.31 |
| Max. wysokość w kalenicy [m]: | 10.95 |
| Powierzchnia garażu [m2]: | 59.88 |

Cena projektu: **11849 zł**

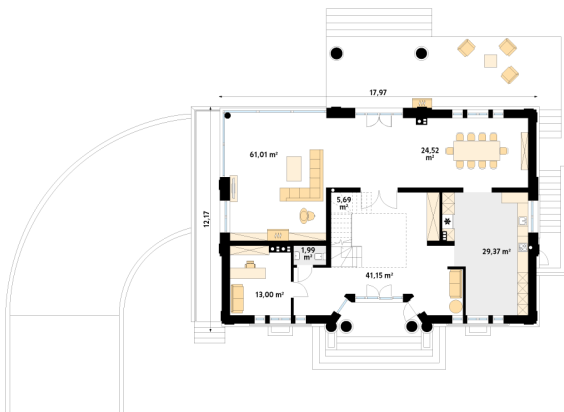
Cena kosztorysu: **1000 zł**



Autorzy: arch. Tomasz Sobieszuk

Amadeusz 2 to projekt domu w stylu nowoczesnej rezydencji. Elegancka i prestiżowa elewacja została ozdobiona licznymi gzymsami oraz pilastrami. Garaż umiejscowiono w piwnicy dostępnej za pomocą krętego zjazdu. Parter o otwartym charakterze cechuje się widokiem na taras oraz obszernym oknem narożnym. Kuchnia znajduje się w bardzo bliskiej odległości od kuchni. Na poddaszu zaprojektowano 4 wygodne pokoje, z czego jeden z dużą garderobą. Dodatkowo na tym piętrze znajdują się również w łazienki oraz WC

Parter:



Piętro/poddasze:



Gabaryty działki:

