

Amulet



Technologia:

- Wersja: CE
- Dach: dachówka ceramiczna CREATON
- Ściany: 2-warstwowe - pustak ceramiczny + styropian
- Stropy: żelbetowe, wylewane

Parametry domu:

| | |
|-------------------------------|---------------|
| Powierzchnia całkowita [m2]: | 236.60 |
| Powierzchnia użytkowa [m2]: | 137.30 |
| Powierzchnia zabudowy [m2]: | 126.10 |
| Powierzchnia parteru [m2]: | 77.00 |
| Powierzchnia poddasza [m2]: | 60.30 |
| Kubatura [m3]: | 745.00 |
| Max. wysokość w kalenicy [m]: | 8.82 |
| Powierzchnia garażu [m2]: | 18.70 |

Cena projektu: **5849 zł**

Cena kosztorysu: **600 zł**

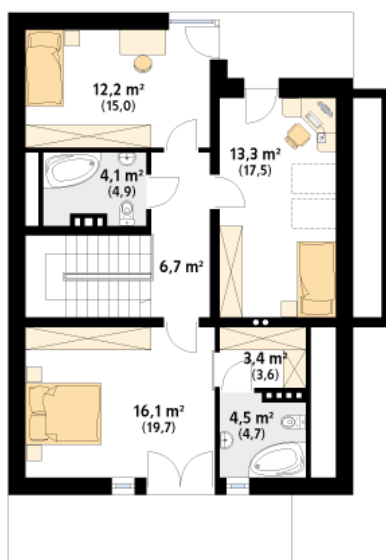


Autorzy: arch. Tomasz Sobieszuk

Jednorodzinny dom parterowy z użytkowym poddaszem, niepodpiwniczony. Na parterze zaprojektowano przestronną część dzienną: salon, jadalnię, kuchnię ze spiżarnią oraz strefę gospodarczą. Na poddaszu przewidziano trzy sypialnie, w tym jedną z łazienką i garderobą. Bogaty, przejrzysty program funkcjonalny dla 4-osobowej rodziny.

Parter:

Piętro/poddasze:



Gabaryty działki:

