

Anka



Technologia:

- Wersja: CE
- Dach: dachówka
- Ściany: 2-warstwowe - pustak ceramiczny + styropian Termo Organika
- Stropy: żelbetowe, wylewane

Parametry domu:

| | |
|---|---------------|
| Powierzchnia całkowita [m ²]: | 178.00 |
| Powierzchnia użytkowa [m ²]: | 111.85 |
| Powierzchnia zabudowy [m ²]: | 89.00 |
| Powierzchnia parteru [m ²]: | 67.59 |
| Powierzchnia poddasza [m ²]: | 44.26 |
| Kubatura [m ³]: | 512.00 |
| Max. wysokość w kalenicy [m]: | 8.32 |

Cena projektu: **5349 zł**

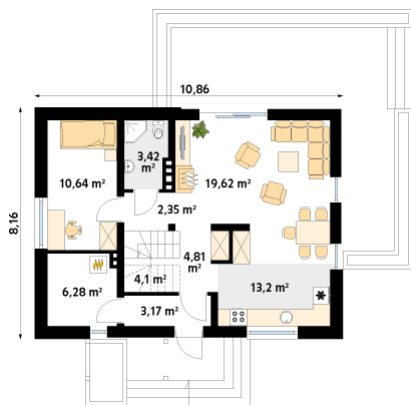
Cena kosztorysu: **550 zł**



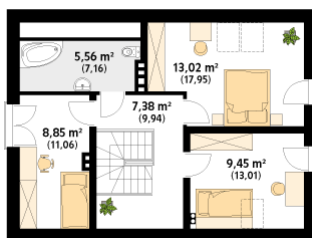
Autorzy: arch. Tomasz Sobieszuk

Jednorodzinny budynek mieszkalny, parterowy z użytkowym poddaszem. Niewielki dom łączący prostą bryłę i nowoczesne elewacje. Na parterze oprócz części dziennej przewidziano dodatkowy pokój oraz przestronną kotłownię.

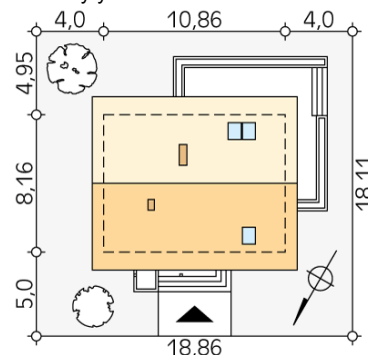
Parter:



Piętro/poddasze:



Gabaryty działki:



DOMY
w stylu

Biurow projektów MTM styl Sp. z o.o. Sp. k. 15-227 Białystok, ul. Podleśna 14
tel. 085-732-08-79, 085-740-87-50 do 59, tel. kom. +48-784-047-233
e-mail: mtm@mtmstyl.pl, www.domywstylu.pl

