

# Anyż 2



## Technologia:

- Wersja: SI
- Dach: dachówka ceramiczna
- Ściany: 2-warstwowe - bloczek silikatowy + styropian
- Stropy: żelbetowe, wylewane

## Parametry domu:

Powierzchnia całkowita [m2]:	<b>442.20</b>
Powierzchnia użytkowa [m2]:	<b>267.61</b>
Powierzchnia zabudowy [m2]:	<b>226.10</b>
Powierzchnia parteru [m2]:	<b>133.55</b>
Powierzchnia poddasza [m2]:	<b>134.06</b>
Kubatura [m3]:	<b>1201.51</b>
Max. wysokość w kalenicy [m]:	<b>8.79</b>
Powierzchnia garażu [m2]:	<b>27.96</b>

Cena projektu:	<b>8849 zł</b>
Cena kosztorysu:	<b>1000 zł</b>



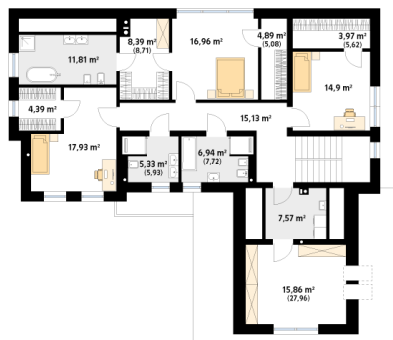
**Autorzy:** arch. Maciej Matłowski

Anyż 2 to nowoczesny projekt domu z poddaszem i jednostanowiskowym garażem. 3Przewidziano tu powierzchnię użytkową 268 m2. 3Projekt posiada ciekawą elewację wykończoną białym tynkiem, drewnianą szalówką i płytkami elewacyjnymi. 3Na parterze zaprojektowano salon, jadalnię oraz kuchnię ze spiżarnią. 3Układ funkcjonalny parteru dopełnia gabinet oraz liczne pomieszczenia użytkowe. 3Na poddaszu znalazły się trzy sypialnie. 3 Każda z nich posiada prywatną garderobę. 3Mieszkańcy do dyspozycji mają tu również rodzinną łazienkę oraz pomieszczenie do adaptacji wg własnego uznania.

**Parter:**



**Piętro/poddasze:**



**Gabaryty działki:**

