

Aria 7



Technologia:

- Wersja: CE
- Dach: dachówka
- Ściany: 2-warstwowe - pustak ceramiczny + styropian
- Stropy: gęstożebrowe TERIVA

Parametry domu:

Powierzchnia całkowita [m2]:	436.30
Powierzchnia użytkowa [m2]:	272.80
Powierzchnia zabudowy [m2]:	222.20
Powierzchnia parteru [m2]:	164.70
Powierzchnia poddasza [m2]:	108.10
Kubatura [m3]:	1135.00
Max. wysokość w kalenicy [m]:	7.99
Powierzchnia garażu [m2]:	18.80

Cena projektu: **3300 zł**

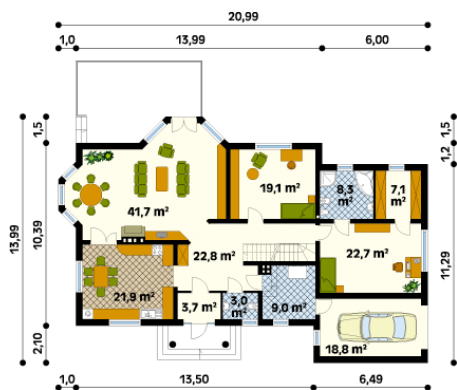
Cena kosztorysu: **300 zł**



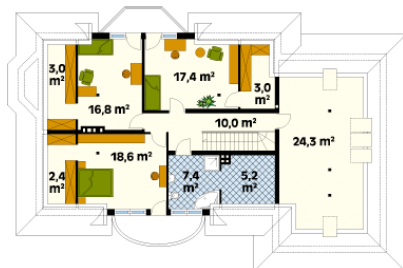
Autorzy: arch. Tomasz Sobieszuk

Dom jednorodzinny, parterowy z użytkowym poddaszem. Na parterze dwa dodatkowe pokoje, w tym jeden z własną garderobą i łazienką. Na poddaszu trzy wygodne sypialnie i duży strych.

Parter:



Piętro/poddasze:



Gabaryty działki:

