

# Ariel 2



## Technologia:

- Wersja: KO
- Dach: dachówka ceramiczna CREATON
- Ściany: 2-warstwowe - bloczek z betonu komórkowego SOLBET 24 cm + styropian Termo Organika
- Stropy: belki drewniane + wełna mineralna

## Parametry domu:

Powierzchnia całkowita [m <sup>2</sup> ]:	<b>163.59</b>
Powierzchnia użytkowa [m <sup>2</sup> ]:	<b>107.16</b>
Powierzchnia zabudowy [m <sup>2</sup> ]:	<b>163.59</b>
Powierzchnia parteru [m <sup>2</sup> ]:	<b>107.16</b>
Kubatura [m <sup>3</sup> ]:	<b>595.47</b>
Max. wysokość w kalenicy [m]:	<b>7.02</b>
Powierzchnia garażu [m <sup>2</sup> ]:	<b>20.11</b>

Cena projektu: **5649 zł**

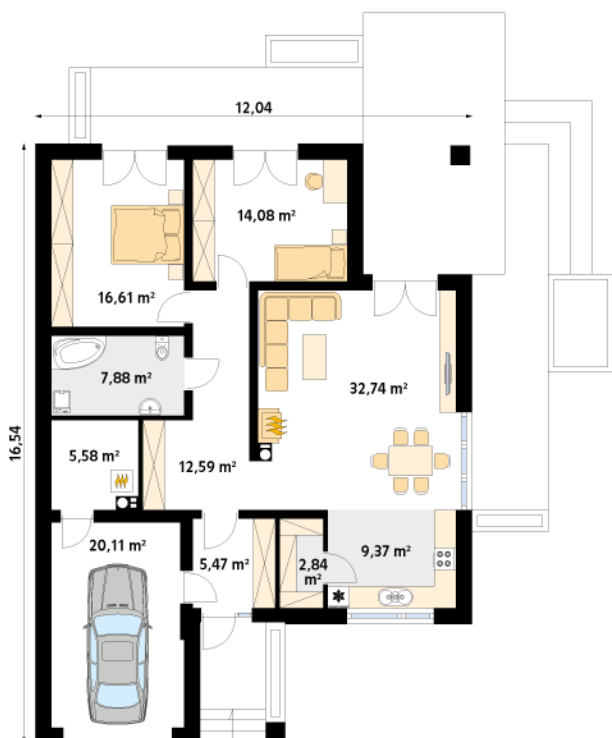
Cena kosztorysu: **550 zł**



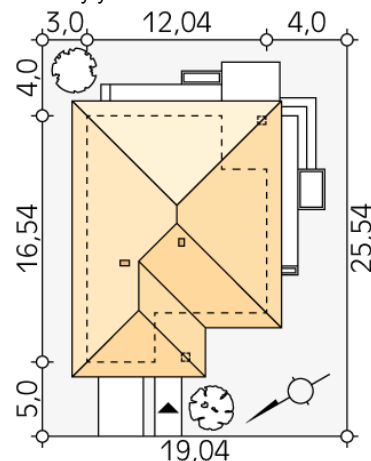
Autorzy: arch. Tomasz Sobieszuk

Jednorodzinny budynek mieszkalny, parterowy, przeznaczony dla 3 & 8211; 4-osobowej rodziny. W części dziennej przewidziano salon połączony z jadalnią, z którego prowadzi wyjście na zadaszony taras, oraz kuchnię ze spiżarnią. W części nocnej zaprojektowano dwie sypialnie i łazienkę. Część gospodarczą stanowi kotłownia na każdy rodzaj paliwa oraz jedno stanowiskowy garaż.

Parter:



Gabaryty działki:



**DOMY**  
w stylu

Biuro projektów MTM styl Sp. z o.o. Sp. k. 15-227 Białystok, ul. Podleśna 14  
tel. 085-732-08-79, 085-740-87-50 do 59, tel. kom. +48-784-047-233  
e-mail: mtm@mtmstyl.pl, [www.domywstylu.pl](http://www.domywstylu.pl)