

# Arizona



## Technologia:

- Wersja: CE
- Dach: dachówka ceramiczna
- Ściany: 3-warstwowe - pustak ceramiczny
- Stropy: gęstożebrowe AKERMAN

## Parametry domu:

Powierzchnia całkowita [m2]:	<b>273.40</b>
Powierzchnia użytkowa [m2]:	<b>172.90</b>
Powierzchnia zabudowy [m2]:	<b>166.00</b>
Powierzchnia parteru [m2]:	<b>96.20</b>
Powierzchnia poddasza [m2]:	<b>76.70</b>
Kubatura [m3]:	<b>865.00</b>
Max. wysokość w kalenicy [m]:	<b>7.98</b>
Powierzchnia garażu [m2]:	<b>31.30</b>

Cena projektu: **3300 zł**

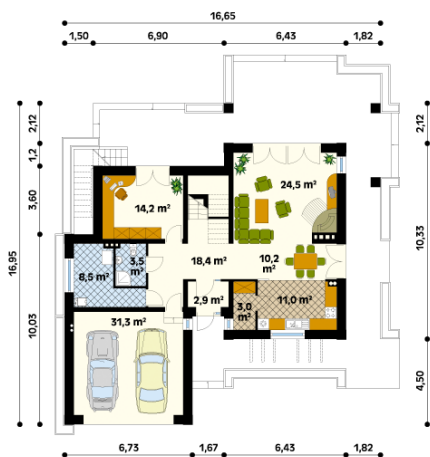
Cena kosztorysu: **300 zł**



**Autorzy:** arch. Tomasz Sobieszuk

Dom jednorodzinny, dwukondygnacyjny z dwustanowiskowym garażem, niepodpiwniczony. Współczesna stylistyka wyróżnia go spośród typowych projektów z użytkowym poddaszem. Dzięki dwóm pełnym kondygnacjom istnieje możliwość łatwej aranżacji pomieszczeń. Na parterze, oprócz pokoju dziennego, kuchni i jadalni, zaprojektowano dodatkowy pokój. Na poddaszu mamy trzy sypialnie i łazienkę.

Parter:



Piętro/poddasze:



Gabaryty działki:

