

Aśka



Technologia:

- Wersja: PH
- Dach: dachówka
- Ściany: POROTHERM 38 cm
- Stropy: gęstożebrowe TERIVA

Parametry domu:

Powierzchnia całkowita [m ²]:	148.70
Powierzchnia użytkowa [m ²]:	95.30
Powierzchnia zabudowy [m ²]:	75.40
Powierzchnia parteru [m ²]:	57.80
Powierzchnia poddasza [m ²]:	37.50
Kubatura [m ³]:	400.00
Max. wysokość w kalenicy [m]:	8.00

Cena projektu: **3300 zł**

Cena kosztorysu: **300 zł**



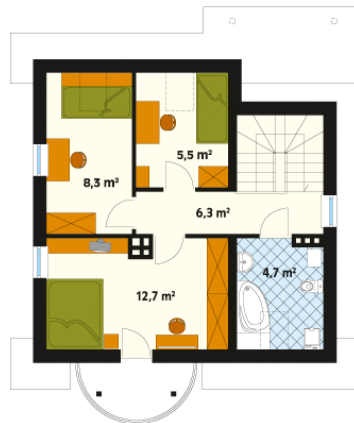
Autorzy: arch. Tomasz Sobieszuk

Nieduży dom parterowy z poddaszem użytkowym, niepodpiwniczony. Na parterze zaprojektowano pokój dzienny z kominkiem, kuchnię z jadalnią i spiżarnią. Przy wyjściu zlokalizowano dodatkowe wc dla gości. Na poddaszu znajdują się trzy sypialnie i łazienka.

Parter:



Piętro/poddasze:



Gabaryty działki:

