

Atut 3



Technologia:

- Wersja: CE
- Dach: dachówka ceramiczna CREATON
- Ściany: 2-warstwowe - pustak ceramiczny + styropian
- Stropy: z wiązarów dachowych firmy MITEK

Parametry domu:

| | |
|---|---------------|
| Powierzchnia całkowita [m ²]: | 175.30 |
| Powierzchnia użytkowa [m ²]: | 103.28 |
| Powierzchnia zabudowy [m ²]: | 176.30 |
| Powierzchnia parteru [m ²]: | 103.28 |
| Kubatura [m ³]: | 772.00 |
| Max. wysokość w kalenicy [m]: | 6.18 |
| Powierzchnia garażu [m ²]: | 32.15 |

Cena projektu: **4949 zł**

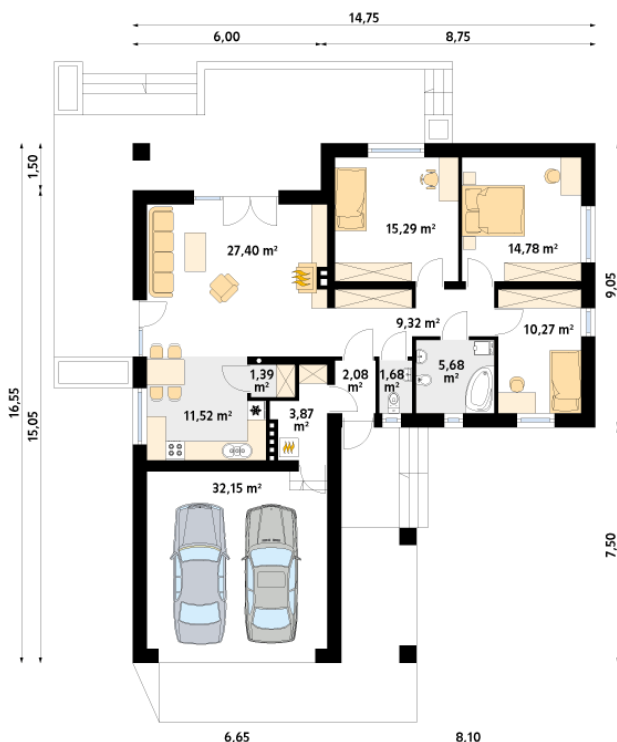
Cena kosztorysu: **550 zł**



Autorzy: arch. Tomasz Sobieszuk

Wygodny i przestronny dom dla 4-osobowej rodziny z dwustanowiskowym garażem. Dodatkowo, dla podwyższenia komfortu zaprojektowano w nim spiżarnię i dwie łazienki. Pochylnia połączona z podjazdem nadaje bryle nowoczesny i otwarty charakter. Część dzienna wychodzi na przestronny taras wykończony donicami do uprawy ziół. Część nocną stanowią trzy sypialnie z dwiema łazienkami.

Parter:



Gabaryty działki:

