

# Aurelia



## Technologia:

- Wersja: CE
- Dach: dachówka ceramiczna CREATON
- Ściany: 2-warstwowe - pustak ceramiczny + styropian Termo Organika
- Stropy: z wiązarów dachowych firmy MITEK lub żelbetowe wylewane

## Parametry domu:

Powierzchnia całkowita [m <sup>2</sup> ]:	<b>127.74</b>
Powierzchnia użytkowa [m <sup>2</sup> ]:	<b>105.10</b>
Powierzchnia zabudowy [m <sup>2</sup> ]:	<b>167.00</b>
Powierzchnia parteru [m <sup>2</sup> ]:	<b>105.10</b>
Kubatura [m <sup>3</sup> ]:	<b>467.60</b>
Max. wysokość w kalenicy [m]:	<b>7.49</b>
Powierzchnia garażu [m <sup>2</sup> ]:	<b>22.64</b>

Cena projektu: **4949 zł**

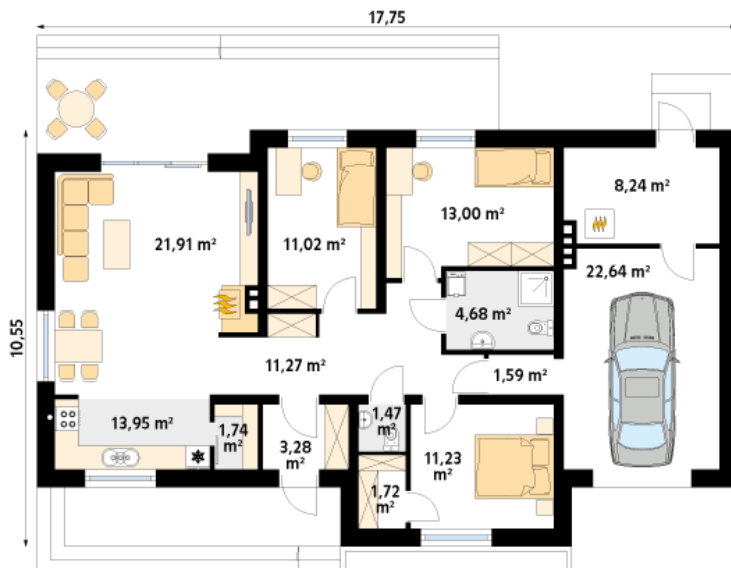
Cena kosztorysu: **600 zł**



Autorzy: arch. Maciej Matłowski

Przestronny dom parterowy przeznaczony dla 3 - 4-osobowej rodziny. Dobrze zaprojektowane wnętrze części dziennej oraz przestronne pokoje spełnią oczekiwania domowników. Atutem jest przestronny garaż stanowiący jednocześnie pomieszczenie gospodarcze oraz spora kotłownia w wyjściem na zewnątrz.

## Parter:



## Gabaryty działki:

