

Aurum



Technologia:

- Wersja: KO
- Dach: dachówka ceramiczna CREATON
- Ściany: 2-warstwowe - bloczek z betonu komórkowego SOLBET 24 cm + styropian Termo Organika
- Stropy: żelbetowe, wylewane

Parametry domu:

Powierzchnia całkowita [m ²]:	207.62
Powierzchnia użytkowa [m ²]:	138.25
Powierzchnia zabudowy [m ²]:	106.03
Powierzchnia parteru [m ²]:	83.52
Powierzchnia poddasza [m ²]:	54.73
Kubatura [m ³]:	625.00
Max. wysokość w kalenicy [m]:	8.08

Cena projektu: **5149 zł**

Cena kosztorysu: **600 zł**

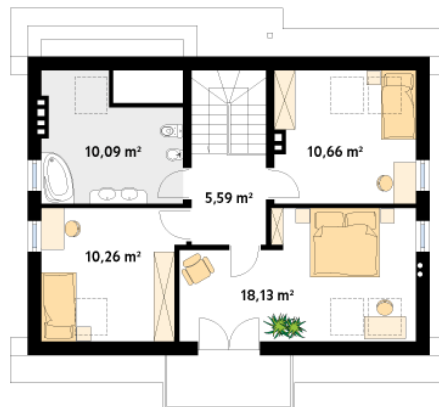
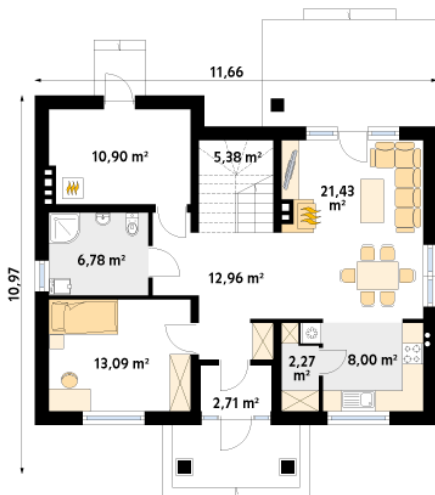


Autorzy: arch. Tomasz Sobieszuk

Jest to nowoczesny projekt domu parterowego z użytkowym poddaszem. Prosta bryła budynku została przykryta dwuspadowym dachem pokrytym dachówką ceramiczną. Na parterze znajduje się otwarta część dzienna, na którą składa się salon, jadalnia oraz otwarta kuchnia. Przy kuchni zaprojektowana także praktyczną spiżarnię. Na parterze znajduje się również sypialnia z sąsiadującą z nią łazienką oraz duże pomieszczenie gospodarcze z przeznaczeniem na kotłownię, które posiada oddzielne wyjście z zewnątrz budynku. Na poddaszu zaprojektowano trzy sypialnie oraz rodzinną łazienkę. Główna sypialnia gospodarzy posiada wyjście na balkon zlokalizowany nad wejściem głównym do budynku.

Parter:

Piętro/poddasze:



Gabaryty działki:

