

# Awokado 2



## Technologia:

- Wersja: CE
- Dach: dachówka ceramiczna CREATON
- Ściany: 2-warstwowe - pustak ceramiczny + styropian Termo Organika
- Stropy: żelbetowe, wylewane

## Parametry domu:

Powierzchnia całkowita [m <sup>2</sup> ]:	131.30
Powierzchnia użytkowa [m <sup>2</sup> ]:	100.02
Powierzchnia zabudowy [m <sup>2</sup> ]:	131.30
Powierzchnia parteru [m <sup>2</sup> ]:	100.02
Kubatura [m <sup>3</sup> ]:	500.20
Max. wysokość w kalenicy [m]:	7.12

Cena projektu: **4949 zł**

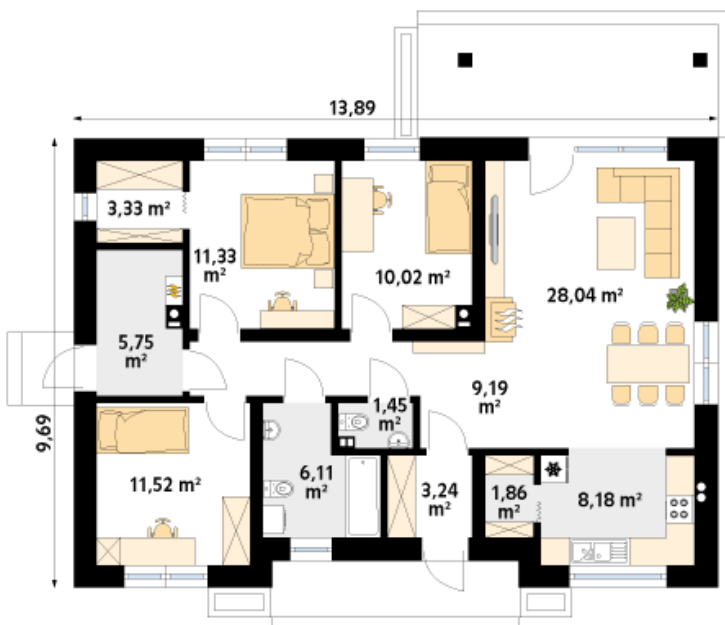
Cena kosztorysu: **550 zł**



Autorzy: arch. Tomasz Sobieszuk

Awokado 2 to projekt parterowy, zaprojektowany z myślą o 3-4 osobowej rodzinie. Układ funkcjonalny domu został podzielony na dwie strefy: dzienną i nocną. W strefie dziennej zaprojektowano przestronny salon z jadalnią oraz otwartą kuchnię ze spiżarnią. W części nocnej zaprojektowano trzy sypialnie. Jedną z nich to sypialnia gospodarza, która ma prywatną garderobę, co jest atutem tego projektu. Dwie pozostałe sypialnie są przeznaczone dla dzieci lub gości. W części wspólnej znajduje się łazienka oraz kotłownia. Zaletą projektu jest prosta bryła z dwuspadowym dachem z nowoczesnym wykończeniem elewacji.

Parter:



Gabaryty działki:

