

Azalia



Technologia:

- Wersja: CE
- Dach: dachówka ceramiczna
- Ściany: 2-warstwowe - pustak ceramiczny + styropian Termo Organika
- Stropy: żelbetowe, wylewane

Parametry domu:

Powierzchnia całkowita [m2]:	174.34
Powierzchnia użytkowa [m2]:	113.91
Powierzchnia zabudowy [m2]:	87.17
Powierzchnia parteru [m2]:	64.01
Powierzchnia poddasza [m2]:	49.90
Kubatura [m3]:	530.00
Max. wysokość w kalenicy [m]:	8.74

Cena projektu: **5149 zł**

Cena kosztorysu: **550 zł**



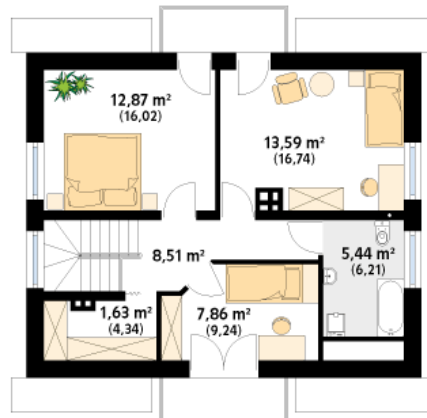
Autorzy: arch. Maciej Matłowski

Dom jednorodzinny z poddaszem użytkowym o tradycyjnym wyglądzie. Na parterze zaprojektowano dodatkowy pokój. Na poddaszu znajdują się trzy sypialnie, łazienka i garderoba.

Parter:



Piętro/poddasze:



Gabaryty działki:

