

Azuryt



Technologia:

- Wersja: KO
- Dach: dachówka ceramiczna CREATON
- Ściany: 2-warstwowe - bloczek z betonu komórkowego SOLBET 24 cm + styropian
- Stropy: żelbetowe, wylewane

Parametry domu:

Powierzchnia całkowita [m ²]:	234.88
Powierzchnia użytkowa [m ²]:	122.08
Powierzchnia zabudowy [m ²]:	117.44
Powierzchnia parteru [m ²]:	73.04
Powierzchnia poddasza [m ²]:	49.04
Kubatura [m ³]:	650.74
Max. wysokość w kalenicy [m]:	8.88
Powierzchnia garażu [m ²]:	16.22

Cena projektu: **5149 zł**

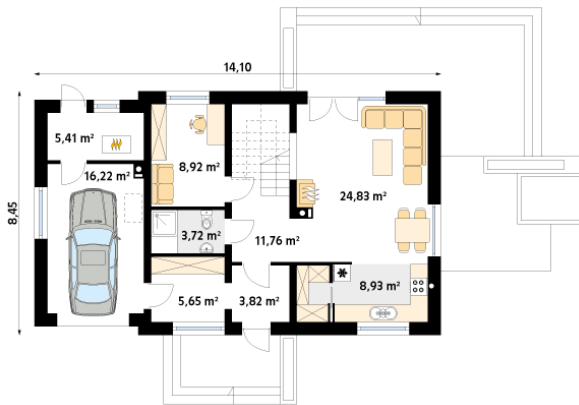
Cena kosztorysu: **600 zł**



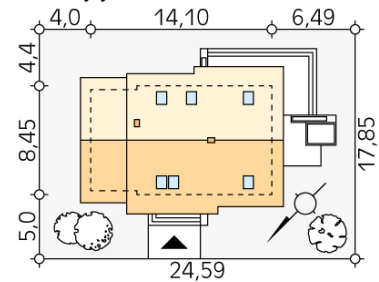
Autorzy: arch. Maciej Matłowski

Azuryt jest projektem energooszczędnym, skrojonym na miarę potrzeb 4-osobowej rodziny. Charakteryzuje się prostą bryłą przykrytą dwuspadowym dachem. Stanowi umiejętne połączeniem tradycyjnej bryły z nowoczesną stylistyką. Do budynku przylega jednostanowiskowy garaż ze sporą kotłownią, posiadającą wejście od strony elewacji ogrodowej. Przestrzeń parteru wypełnia salon połączony z aneksem kuchennym & tworząc spójną całość. Dodatkowo na parterze znajduje się pokój/gabinet. Na poddaszu zaprojektowano trzy sypialnie oraz łazienkę. Projekt Azuryt posiada trzy wersje zagospodarowania przestrzeni nad garażem.

Parter:



Gabaryty działki:



Piętro/poddasze:

