

# Baśka



## Technologia:

- Wersja: KO
- Dach: dachówka
- Ściany: 1-warstwowe - beton komórkowy
- Stropy: żelbetowe, wylewane

## Parametry domu:

|                               |                |
|-------------------------------|----------------|
| Powierzchnia całkowita [m2]:  | <b>422.50</b>  |
| Powierzchnia użytkowa [m2]:   | <b>203.10</b>  |
| Powierzchnia zabudowy [m2]:   | <b>173.70</b>  |
| Powierzchnia piwnicy [m2]:    | <b>75.50</b>   |
| Powierzchnia parteru [m2]:    | <b>93.10</b>   |
| Powierzchnia poddasza [m2]:   | <b>110.00</b>  |
| Kubatura [m3]:                | <b>1180.00</b> |
| Max. wysokość w kalenicy [m]: | <b>8.37</b>    |
| Powierzchnia garażu [m2]:     | <b>33.10</b>   |

|                  |                |
|------------------|----------------|
| Cena projektu:   | <b>3300 zł</b> |
| Cena kosztorysu: | <b>300 zł</b>  |

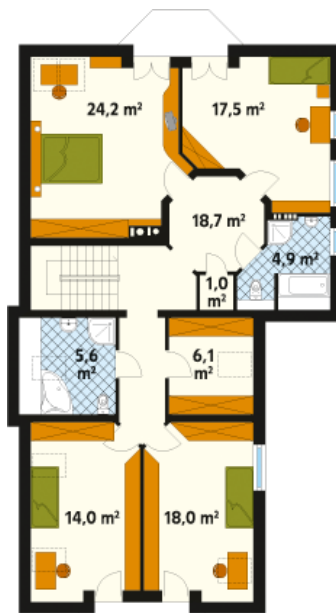


**Autorzy:** arch. Tomasz Sobieszuk

Duży dom parterowy z użytkowym poddaszem, podpiwniczony z dwustanowiskowym garażem. Na parterze zaprojektowano pokój dzienny z kominkiem, kuchnię, pralnię-łazienkę, wc dla gości i dodatkowy pokój – gabinet. Na poddaszu znajdują się cztery sypialnie, dwie łazienki i garderoba. W największej sypialni poddasza przewidziano dodatkowy kominek.

Parter:

Piętro/poddasze:



Gabaryty działki:

