

# Batuta



## Technologia:

- Wersja: CE
- Dach: dachówka ceramiczna CREATON
- Ściany: 2-warstwowe - pustak ceramiczny + styropian
- Stropy: żelbetowe, wylewane

## Parametry domu:

Powierzchnia całkowita [m <sup>2</sup> ]:	<b>201.30</b>
Powierzchnia użytkowa [m <sup>2</sup> ]:	<b>152.20</b>
Powierzchnia zabudowy [m <sup>2</sup> ]:	<b>113.50</b>
Powierzchnia parteru [m <sup>2</sup> ]:	<b>89.60</b>
Powierzchnia poddasza [m <sup>2</sup> ]:	<b>62.60</b>
Kubatura [m <sup>3</sup> ]:	<b>670.00</b>
Max. wysokość w kalenicy [m]:	<b>8.37</b>

Cena projektu: **4250 zł**

Cena kosztorysu: **650 zł**



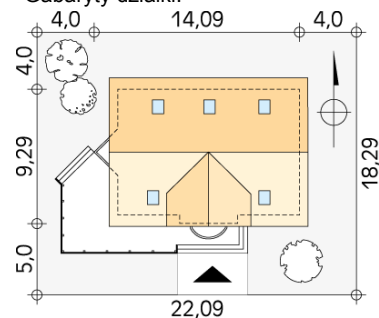
**Autorzy:** arch. Maciej Małowski

Zwarty, nieduży dom mieszkalny dla 4 – 5-osobowej rodziny, niepodpiwniczony. Na parterze pokój dzienny z jadalnią i pokój do pracy oraz ozdobna klatka schodowa. Na poddaszu trzy sypialnie i pokój rodzinny. Sypialnia wyposażona jest w łazienkę i garderobę.

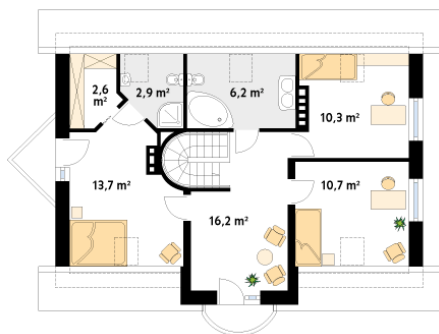
Parter:



Gabaryty działki:



Piętro/poddasze:



**DOMY**  
w stylu

Biuro projektów MTM styl Sp. z o.o. Sp. k. 15-227 Białystok, ul. Podleśna 14  
tel. 085-732-08-79, 085-740-87-50 do 59, tel. kom. +48-784-047-233  
e-mail: mtm@mtmstyl.pl, [www.domywstylu.pl](http://www.domywstylu.pl)