

# Beta



## Technologia:

- Wersja: CE
- Dach: dachówka
- Ściany: 2-warstwowe - pustak ceramiczny + styropian
- Stropy: żelbetowe, wylewane

## Parametry domu:

|   |               |
|---|---------------|
| Powierzchnia całkowita [m <sup>2</sup> ]: | <b>219.10</b> |
| Powierzchnia użytkowa [m <sup>2</sup> ]:  | <b>166.40</b> |
| Powierzchnia zabudowy [m <sup>2</sup> ]:  | <b>180.60</b> |
| Powierzchnia parteru [m <sup>2</sup> ]:   | <b>115.80</b> |
| Powierzchnia poddasza [m <sup>2</sup> ]:  | <b>50.60</b>  |
| Kubatura [m <sup>3</sup> ]:               | <b>759.00</b> |
| Max. wysokość w kalenicy [m]:             | <b>8.22</b>   |
| Powierzchnia garażu [m <sup>2</sup> ]:    | <b>21.00</b>  |

Cena projektu: **3300 zł**

Cena kosztorysu: **300 zł**

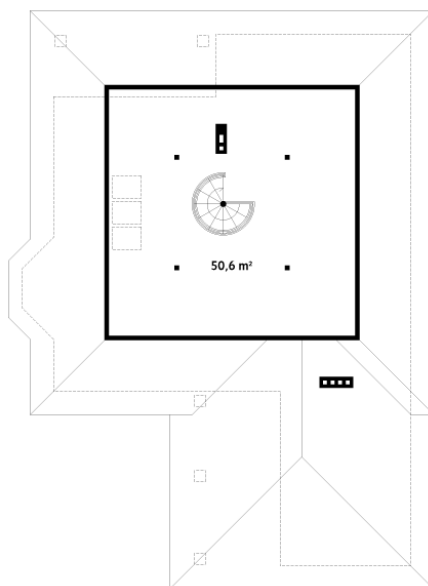
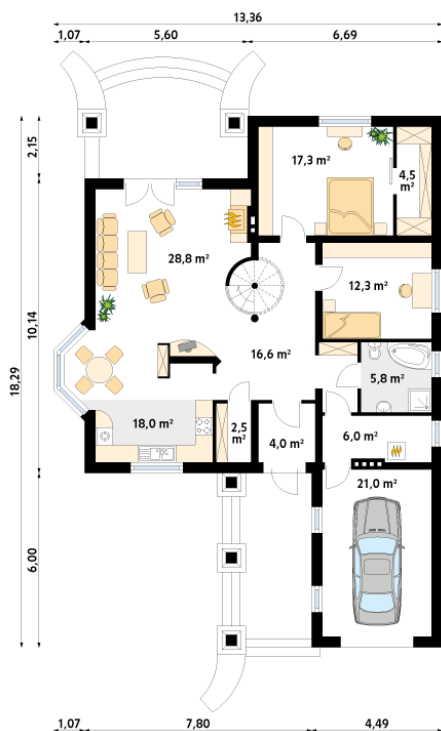


Autorzy: arch. Maciej Matłowski

Parterowy dom przeznaczony dla 3 – 4-osobowej rodziny. Na parterze zaprojektowano pokój dzienny z kominkiem, kuchnię z jadalnią, dwa pokoje mieszkalne, łazienkę, garaż i kotłownię. Poddasze przeznaczone na dodatkowy pokój lub pomieszczenie hobby. BETA 2 – projekt z użytkowym poddaszem.

Parter:

Piętro/poddasze:



Gabaryty działki:

