

Beta 2



Technologia:

- Wersja: CE
- Dach: dachówka
- Ściany: 2-warstwowe - pustak ceramiczny + styropian
- Stropy: żelbetowe, wylewane

Parametry domu:

Powierzchnia całkowita [m ²]:	251.63
Powierzchnia użytkowa [m ²]:	152.16
Powierzchnia zabudowy [m ²]:	169.31
Powierzchnia parteru [m ²]:	114.46
Powierzchnia poddasza [m ²]:	37.70
Kubatura [m ³]:	817.00
Max. wysokość w kalenicy [m]:	7.68
Powierzchnia garażu [m ²]:	21.40

Cena projektu: **4250 zł**

Cena kosztorysu: **650 zł**

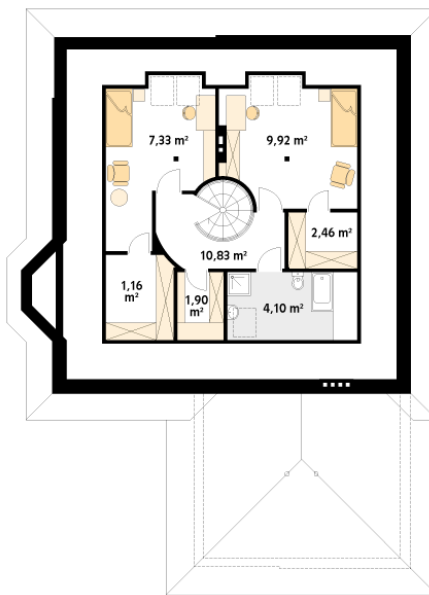
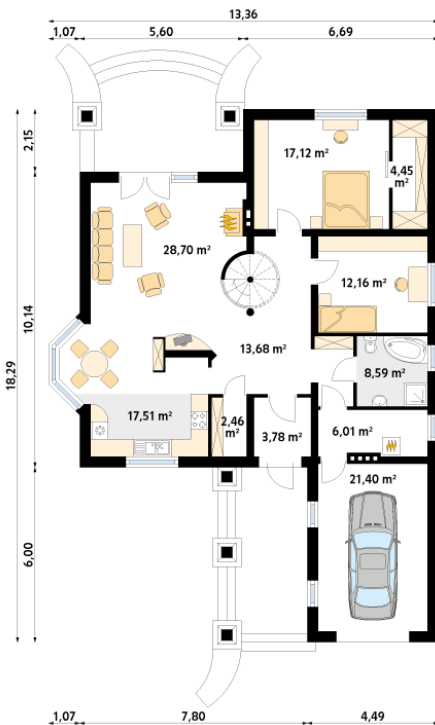


Autorzy: arch. Maciej Matłowski

Dom przeznaczony dla 4 – 5-osobowej rodziny. Na poddaszu umieszczono dwa pokoje z garderobami i łazienką. Prosta bryła domu, funkcjonalne wnętrze to atuty tego projektu. Na parterze zaprojektowano pokój dzienny z kominkiem, kuchnię z jadalnią, dwa pokoje, łazienkę, garaż i kotłownię. Wszystkie pomieszczenia dostępne są z wygodnego, przestronnego holu.

Parter:

Piętro/poddasze:



Gabaryty działki:

