

# Beta 4



## Technologia:

- Wersja: CE
- Dach: dachówka ceramiczna CREATON
- Ściany: 2-warstwowe - pustak ceramiczny + styropian
- Stropy: żelbetowe, wylewane

## Parametry domu:

Powierzchnia całkowita [m <sup>2</sup> ]:	<b>461.02</b>
Powierzchnia użytkowa [m <sup>2</sup> ]:	<b>164.37</b>
Powierzchnia zabudowy [m <sup>2</sup> ]:	<b>245.15</b>
Powierzchnia parteru [m <sup>2</sup> ]:	<b>110.86</b>
Powierzchnia poddasza [m <sup>2</sup> ]:	<b>53.51</b>
Kubatura [m <sup>3</sup> ]:	<b>1039.00</b>
Max. wysokość w kalenicy [m]:	<b>7.68</b>
Powierzchnia garażu [m <sup>2</sup> ]:	<b>58.52</b>

Cena projektu: **3300 zł**

Cena kosztorysu: **300 zł**

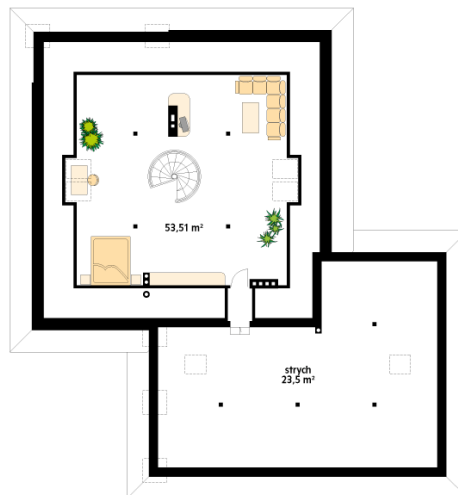
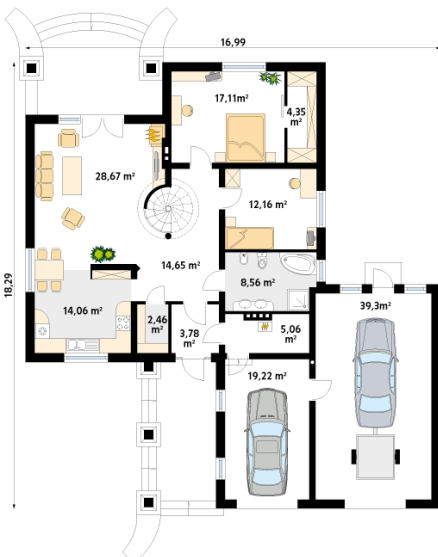


Autorzy: arch. Maciej Matłowski

Dom mieszkalny, jednorodzinny, parterowy z użytkowym poddaszem. Przeznaczony dla 4-5 osobowej rodziny. Na parterze zaprojektowane obszerne pomieszczenie mieszkalne. Dom został rozbudowany o dodatkowy obszerny garaż - pomieszczenie gospodarcze.

Parter:

Piętro/poddasze:



Gabaryty działki:

