

Bielik 2



Technologia:

- Wersja: CE
- Dach: dachówka ceramiczna CREATON
- Ściany: 2-warstwowe - pustak ceramiczny + styropian
- Stropy: żelbetowe, wylewane

Parametry domu:

Powierzchnia całkowita [m2]:	209.70
Powierzchnia użytkowa [m2]:	101.29
Powierzchnia zabudowy [m2]:	116.87
Powierzchnia parteru [m2]:	50.70
Powierzchnia poddasza [m2]:	50.95
Kubatura [m3]:	654.00
Max. wysokość w kalenicy [m]:	8.28
Powierzchnia garażu [m2]:	34.91

Cena projektu: **4949 zł**

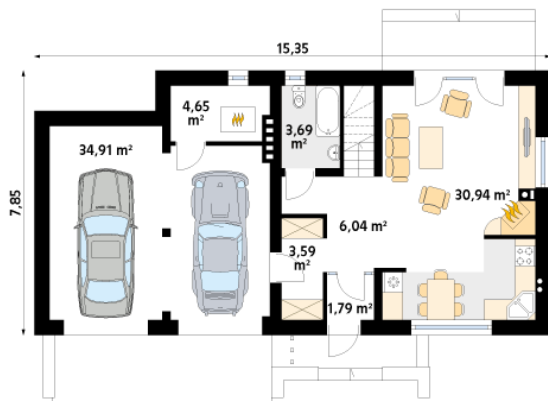
Cena kosztorysu: **550 zł**



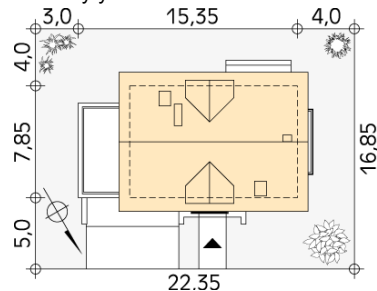
Autorzy: arch. Tomasz Sobieszuk

Mały dom energooszczędny z użytkowym poddaszem i dwustanowiskowym garażem. Idealny dla 4-osobowej rodziny. Prosty w budowie, ekonomiczny w eksploatacji.

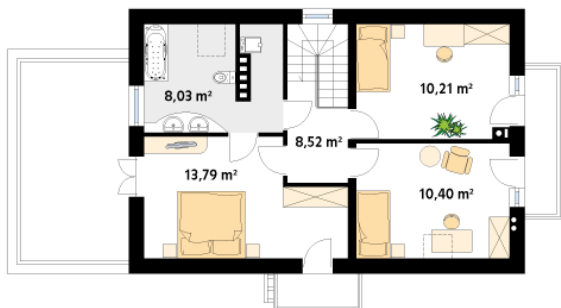
Parter:



Gabaryty działki:



Piętro/poddasze:



DOMY
w stylu

Biuro projektów MTM styl Sp. z o.o. Sp. k. 15-227 Białystok, ul. Podleśna 14
tel. 085-732-08-79, 085-740-87-50 do 59, tel. kom. +48-784-047-233
e-mail: mtm@mtmstyl.pl, www.domywstylu.pl