

Bora 3



Technologia:

- Wersja: CE
- Dach: dachówka
- Ściany: 2-warstwowe - pustak ceramiczny + styropian
- Stropy: żelbetowe, wylewane

Parametry domu:

Powierzchnia całkowita [m2]:	397.00
Powierzchnia użytkowa [m2]:	248.80
Powierzchnia zabudowy [m2]:	208.20
Powierzchnia parteru [m2]:	124.70
Powierzchnia poddasza [m2]:	124.10
Kubatura [m3]:	1180.70
Max. wysokość w kalenicy [m]:	10.32
Powierzchnia garażu [m2]:	38.20

Cena projektu: **3300 zł**

Cena kosztorysu: **300 zł**

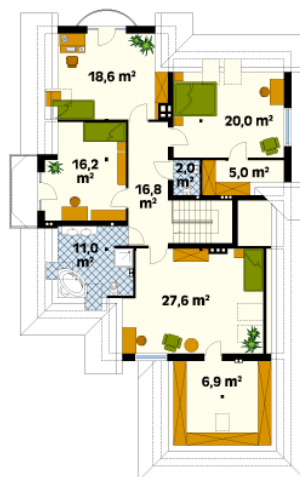


Autorzy: arch. Maciej Matłowski

Duży dom wolno stojący, niepodpiwniczony, parterowy z użytkowym poddaszem. Przeznaczony dla 7-osobowej rodziny. Na parterze zlokalizowano pomieszczenia strefy dziennej oraz pomieszczenia gospodarcze. Zaprojektowano dodatkowy pokój mogący służyć jako sypialnia. Na poddaszu umieszczono cztery sypialnie z garderobami i łazienką.

Parter:

Piętro/poddasze:



Gabaryty działki:

