

Brawo 3



Technologia:

- Wersja: Y
- Dach: dachówka
- Ściany: w systemie YTONG 36,5 cm
- Stropy: żelbetowe, wylewane

Parametry domu:

Powierzchnia całkowita [m2]:	478.90
Powierzchnia użytkowa [m2]:	193.70
Powierzchnia zabudowy [m2]:	160.30
Powierzchnia piwnicy [m2]:	93.70
Powierzchnia parteru [m2]:	110.80
Powierzchnia poddasza [m2]:	82.90
Kubatura [m3]:	1166.30
Max. wysokość w kalenicy [m]:	9.14
Powierzchnia garażu [m2]:	19.20

Cena projektu:	3300 zł
Cena kosztorysu:	600 zł



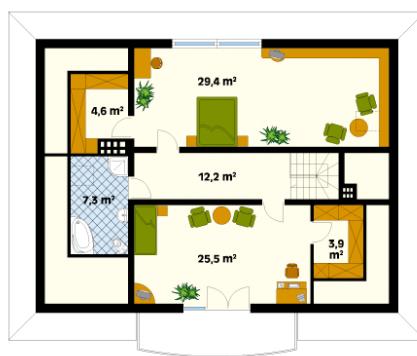
Autorzy: arch. Tomasz Sobieszuk

Dom jednorodzinny, podpiwniczony z użytkowym poddaszem. Garaż w bryle budynku. Budynek o spokojnej bryle i funkcjonalnym wnętrzu. Przeznaczony dla 3 – 4 osób.

Parter:



Piętro/poddasze:



Gabaryty działki:

