

Bryza



Technologia:

- Wersja: CE
- Dach: dachówka
- Ściany: 2-warstwowe - pustak ceramiczny + styropian
- Stropy: żelbetowe, wylewane

Parametry domu:

Powierzchnia całkowita [m2]:	165.00
Powierzchnia użytkowa [m2]:	110.80
Powierzchnia zabudowy [m2]:	113.20
Powierzchnia parteru [m2]:	63.80
Powierzchnia poddasza [m2]:	47.00
Kubatura [m3]:	518.00
Max. wysokość w kalenicy [m]:	8.26
Powierzchnia garażu [m2]:	19.00

Cena projektu: **3300 zł**

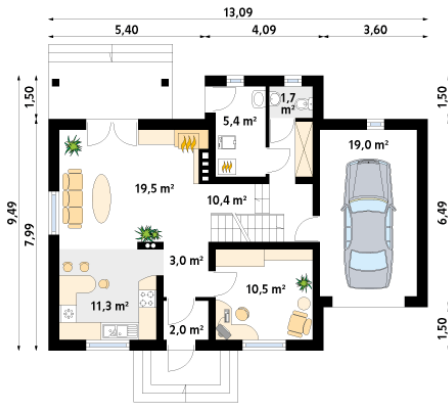
Cena kosztorysu: **300 zł**



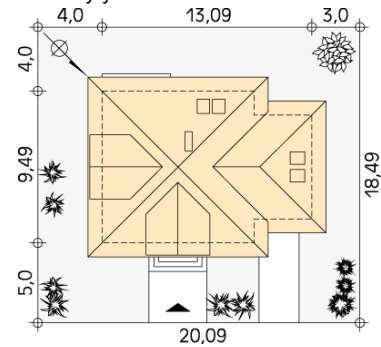
Autorzy: arch. Maciej Matłowski, arch. Tomasz Sobieszuk

Dom jednorodzinny, parterowy z użytkowym poddaszem. Funkcjonalnie rozwiązane wnętrza zapewniają komfort 4-osobowej rodzinie. Na parterze dodatkowy pokój gościnny lub gabinet.

Parter:



Gabaryty działki:



Piętro/poddasze:

