

Bursztyn



Technologia:

- Wersja: CE
- Dach: dachówka ceramiczna CREATON
- Ściany: 3-warstwowe - pustak ceramiczny
- Stropy: żelbetowe, wylewane

Parametry domu:

Powierzchnia całkowita [m2]:	386.34
Powierzchnia użytkowa [m2]:	285.01
Powierzchnia zabudowy [m2]:	282.94
Powierzchnia parteru [m2]:	182.77
Powierzchnia poddasza [m2]:	102.24
Kubatura [m3]:	1498.87
Max. wysokość w kalenicy [m]:	8.48
Powierzchnia garażu [m2]:	40.91

Cena projektu: **10849 zł**

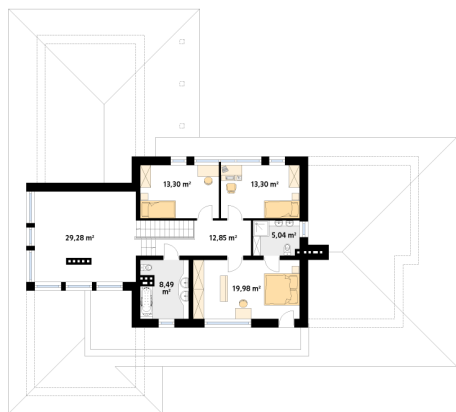
Cena kosztorysu: **700 zł**



Autorzy: arch. Tomasz Sobieszuk

Dom jednorodzinny dwukondygnacyjny, przeznaczony dla 4 – 5-osobowej rodziny. Cechuje go duże otwarcie przestrzeni parteru oraz zwarta część poddasza z pomieszczeniem do odpoczynku, które może być adaptowane na oddzielną sypialnię z łazienką. Dodatkowym atutem domu jest basen mieszczący się w obniżonej części budynku.

Piętro/poddasze:



Gabaryty działki:

