

# Calineczka 2



## Technologia:

- Wersja: CE
- Dach: dachówka ceramiczna CREATON
- Ściany: 2-warstwowe - pustak ceramiczny + styropian
- Stropy: żelbetowe, wylewane

## Parametry domu:

Powierzchnia całkowita [m <sup>2</sup> ]:	<b>233.57</b>
Powierzchnia użytkowa [m <sup>2</sup> ]:	<b>136.55</b>
Powierzchnia zabudowy [m <sup>2</sup> ]:	<b>117.20</b>
Powierzchnia parteru [m <sup>2</sup> ]:	<b>69.25</b>
Powierzchnia poddasza [m <sup>2</sup> ]:	<b>67.30</b>
Kubatura [m <sup>3</sup> ]:	<b>756.56</b>
Max. wysokość w kalenicy [m]:	<b>9.11</b>
Powierzchnia garażu [m <sup>2</sup> ]:	<b>17.94</b>

Cena projektu: **4749 zł**

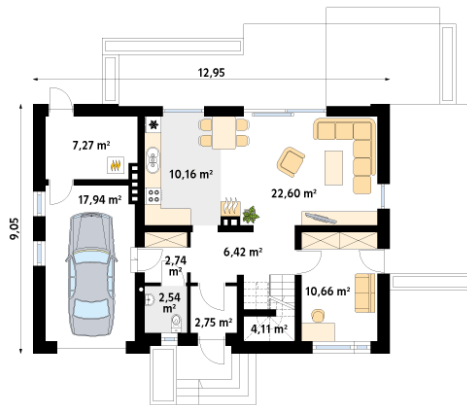
Cena kosztorysu: **600 zł**



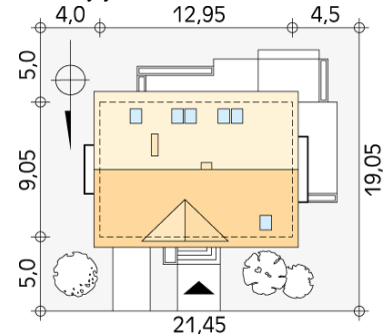
**Autorzy:** arch. Tomasz Sobieszuk

Dom parterowy z użytkowym poddaszem. Przestronna część dzienna. Na parterze znajduje się dodatkowy pokój. Na poddaszu znajdują się trzy sypialnie, z czego jedna z garderobą, łazienka oraz przestronny hol. Budynek łączy prostą, tradycyjną bryłę z nowoczesnymi, ciekawymi elewacjami.

Parter:



Gabaryty działki:



Piętro/poddasze:

