

Combo



Technologia:

- Wersja: CE
- Dach: dachówka ceramiczna CREATON
- Ściany: 2-warstwowe - pustak ceramiczny + styropian
- Stropy: żelbetowe, wylewane

Parametry domu:

Powierzchnia całkowita [m2]:	222.29
Powierzchnia użytkowa [m2]:	128.67
Powierzchnia zabudowy [m2]:	130.61
Powierzchnia parteru [m2]:	68.38
Powierzchnia poddasza [m2]:	60.29
Kubatura [m3]:	596.83
Max. wysokość w kalenicy [m]:	8.53
Powierzchnia garażu [m2]:	23.21

Cena projektu: **3950 zł**

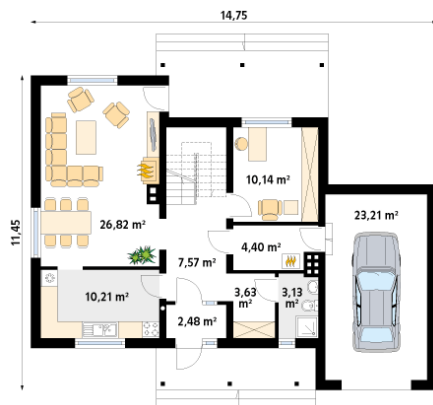
Cena kosztorysu: **600 zł**



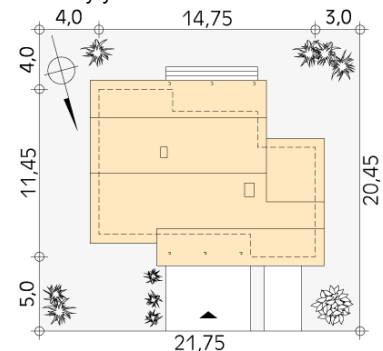
Autorzy: arch. Tomasz Sobieszuk

Wolno stojący dom jednorodzinny, niepodpiwniczony z użytkowym poddaszem. Dodatkowy pokój na parterze. Przybudowany garaż można powiększyć do dwóch stanowisk. Poddasze z trzema sypialniami, łazienką i garderobą.

Parter:



Gabaryty działki:



Piętro/poddasze:

