

# Credo 2



## Technologia:

- Wersja: CE
- Dach: dachówka ceramiczna
- Ściany: 3-warstwowe - pustak ceramiczny + styropian
- Stropy: żelbetowe, wylewane

## Parametry domu:

Powierzchnia całkowita [m2]:	<b>282.51</b>
Powierzchnia użytkowa [m2]:	<b>164.38</b>
Powierzchnia zabudowy [m2]:	<b>144.42</b>
Powierzchnia parteru [m2]:	<b>85.09</b>
Powierzchnia poddasza [m2]:	<b>79.29</b>
Kubatura [m3]:	<b>835.00</b>
Max. wysokość w kalenicy [m]:	<b>8.38</b>
Powierzchnia garażu [m2]:	<b>21.85</b>

Cena projektu: **4250 zł**

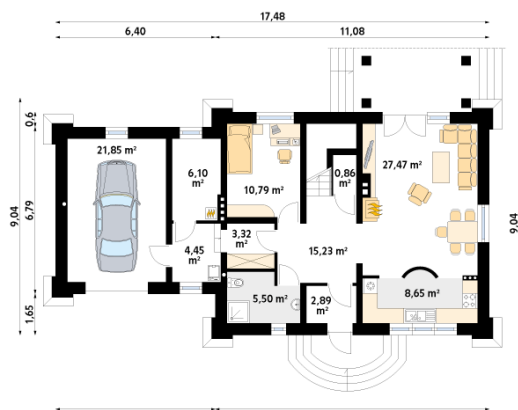
Cena kosztorysu: **650 zł**



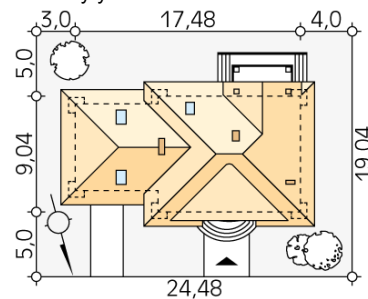
Autorzy: arch. Maciej Matłowski

Dom mieszkalny, jednorodzinny, parterowy z użytkowym poddaszem dla 4 – 5-osobowej rodziny. Na parterze zaprojektowano pokój dzienny z kominkiem, aneksem jadalnym, łazienkę oraz dodatkowy pokój. Na poddaszu są trzy sypialnie, garderoby i łazienka oraz dodatkowy pokój hobby. Zwarty budynek o interesującej architekturze.

Parter:



Gabaryty działki:



Piętro/poddasze:

