

# Cykada 6



## Technologia:

- Wersja: CE
- Dach: dachówka
- Ściany: 2-warstwowe - pustak ceramiczny + styropian
- Stropy: żelbetowe, wylewane lub TERIVA

## Parametry domu:

|                               |                |
|-------------------------------|----------------|
| Powierzchnia całkowita [m2]:  | <b>1986.27</b> |
| Powierzchnia użytkowa [m2]:   | <b>1090.72</b> |
| Powierzchnia zabudowy [m2]:   | <b>846.21</b>  |
| Powierzchnia piwnicy [m2]:    | <b>268.36</b>  |
| Powierzchnia parteru [m2]:    | <b>709.95</b>  |
| Powierzchnia poddasza [m2]:   | <b>416.77</b>  |
| Kubatura [m3]:                | <b>5124.50</b> |
| Max. wysokość w kalenicy [m]: | <b>9.79</b>    |

Cena projektu: **86200 zł**

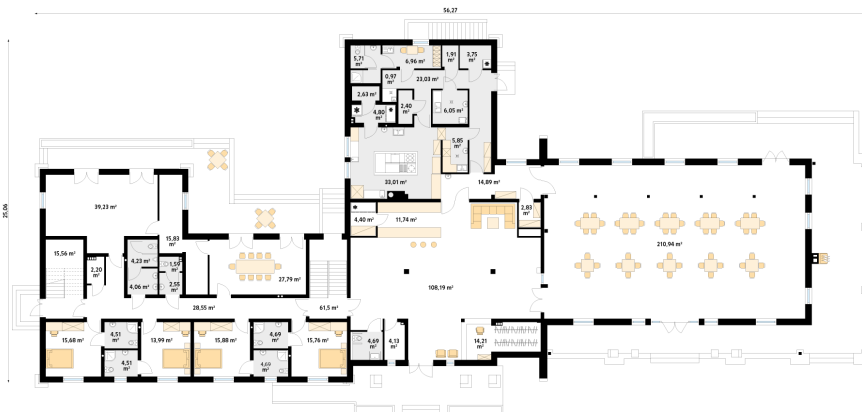
Cena kosztorysu: **0 zł**



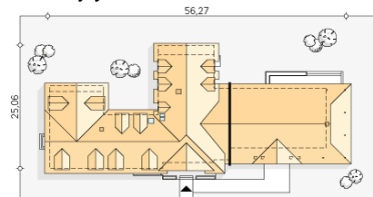
**Autorzy:** arch. Maciej Matłowski

Pensjonat z poddaszem użytkowym. W części mieszkalnej znajduje się 18 pokoi do wynajęcia. Parter dostosowany jest do użytkowania przez osoby niepełnosprawne. Część restauracyjna składa się z sali bankietowej o powierzchni 210,94m<sup>2</sup> z zapleczem kuchennym. W piwnicy znajdują się ustępy, pomieszczenia magazynowe oraz kotłownia na paliwo stałe.

**Parter:**



**Gabaryty działki:**



**Piętro/poddasze:**

