

Cyprys 5



Technologia:

- Wersja: KO
- Dach: dachówka ceramiczna CREATON
- Ściany: 2-warstwowe - bloczek z betonu komórkowego SOLBET 24 cm + styropian
- Stropy: płyta żelbetowa

Parametry domu:

Powierzchnia całkowita [m2]:	310.81
Powierzchnia użytkowa [m2]:	149.53
Powierzchnia zabudowy [m2]:	156.66
Powierzchnia piwnicy [m2]:	41.91
Powierzchnia parteru [m2]:	83.07
Powierzchnia poddasza [m2]:	66.46
Kubatura [m3]:	997.00
Max. wysokość w kalenicy [m]:	8.13
Powierzchnia garażu [m2]:	32.83

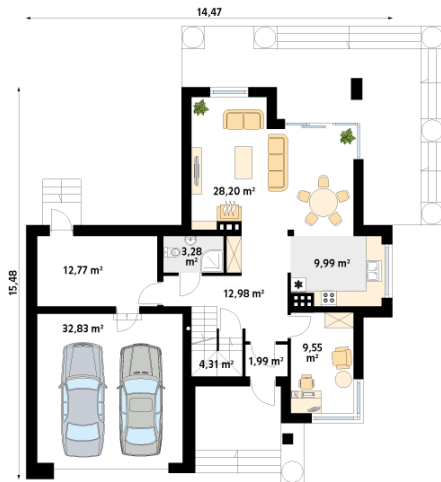
Cena projektu:	6049 zł
Cena kosztorysu:	600 zł



Autorzy: arch. Tomasz Sobieszuk

Budynek mieszkalny jednorodzinny w konstrukcji murowanej, wolno stojący, piętrowy, częściowo podpiwniczony. W piwnicy znajdują się: kotłownia, pralnia oraz pomieszczenie gospodarcze. Na parterze zaprojektowano pokój dzienny połączony z kuchnią, gabinet, łazienkę, dwustanowiskowy garaż oraz pom. gospodarcze. Na piętrze zaprojektowano trzy sypialnie, łazienkę oraz garderobę z wyjściem na taras. Bryła budynku przykryta wielospadowym dachem.

Parter:



Piętro/poddasze:



Gabaryty działki:

