

# Dąb 2 W2



## Technologia:

- Wersja: CE
- Dach: dachówka ceramiczna CREATON
- Ściany: 2-warstwowe - pustak ceramiczny + styropian
- Stropy: żelbetowe, wylewane

## Parametry domu:

Powierzchnia całkowita [m2]:	<b>256.51</b>
Powierzchnia użytkowa [m2]:	<b>173.80</b>
Powierzchnia zabudowy [m2]:	<b>135.73</b>
Powierzchnia parteru [m2]:	<b>79.64</b>
Powierzchnia poddasza [m2]:	<b>94.16</b>
Kubatura [m3]:	<b>860.40</b>
Max. wysokość w kalenicy [m]:	<b>8.34</b>
Powierzchnia garażu [m2]:	<b>17.94</b>

Cena projektu: **6049 zł**

Cena kosztorysu: **720 zł**

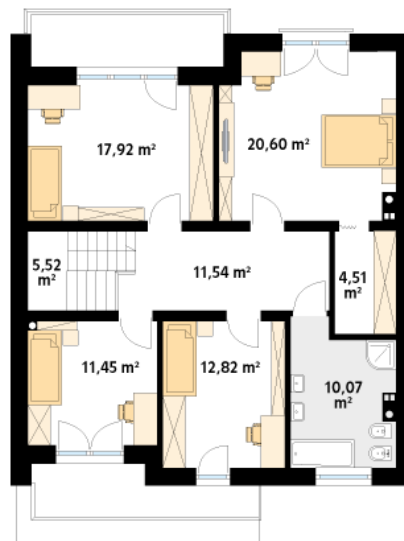
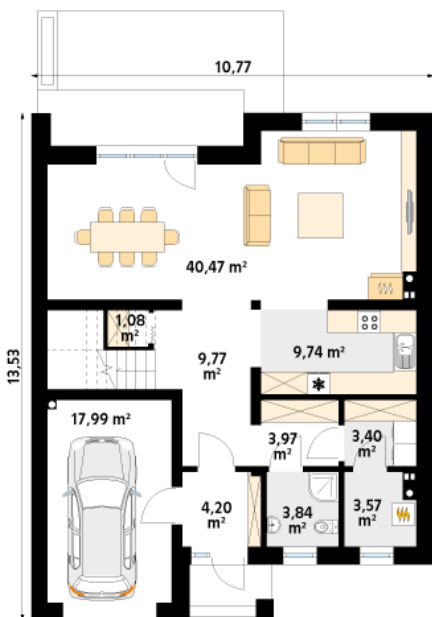


Autorzy: arch. Tomasz Sobiech

Dąb 2 W2 to projekt nowoczesnego domu z jednoosobowym garażem przeznaczony na wąską działkę. Program funkcjonalny domu podzielono na strefę dzienną ulokowaną na parterze oraz strefę nocną znajdującą się na piętrze. Strefę dzienną tworzy otwarta kuchnia połączona z salonem i jadalnią. Układ funkcjonalny parteru dopełnia łazienka oraz kotłownia, dostępne z oddzielnego korytarza, w którym wydzielono miejsce na szafę. Na piętrze znajdują się cztery sypialnie, rodzinna łazienka oraz garderoba dostępna z sypialni gospodarza. Istnieje możliwość realizacji budynku zarówno w zabudowie szeregowej lub jako wolnostojącego budynku jednorodzinnego.

Parter:

Piętro/poddasze:



Gabaryty działki:

