

Danuśka



Technologia:

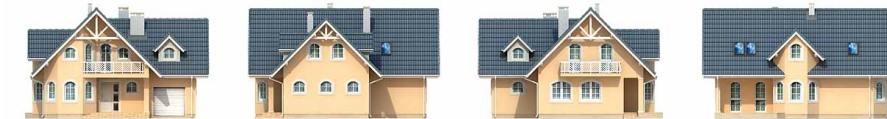
- Wersja: PH
- Dach: dachówka
- Ściany: POROTHERM 38 cm
- Stropy: POROTHERM

Parametry domu:

Powierzchnia całkowita [m2]:	245.60
Powierzchnia użytkowa [m2]:	150.40
Powierzchnia zabudowy [m2]:	124.10
Powierzchnia parteru [m2]:	72.90
Powierzchnia poddasza [m2]:	77.50
Kubatura [m3]:	711.00
Max. wysokość w kalenicy [m]:	8.39
Powierzchnia garażu [m2]:	18.50

Cena projektu: **3300 zł**

Cena kosztorysu: **300 zł**



Autorzy: arch. Tomasz Sobieszuk

Dom jednorodzinny, parterowy z poddaszem użytkowym i garażem, niepodpiwniczony. Na parterze zaprojektowano pokój dzienny z kominkiem, kuchnię z jadalnią oraz dodatkowy pokój od strony wejściowej, mogący służyć jako gabinet. Znajduje się tu również łazienka zlokalizowana przy wyjściu. Na poddaszu zaprojektowano cztery pokoje, łazienkę, garderobę i dodatkowe wc.

Parter:



Piętro/poddasze:



Gabaryty działki:

