

# Dudek 5



## Technologia:

- Wersja: KO
- Dach: dachówka ceramiczna CREATON
- Ściany: 2-warstwowe - bloczek z betonu komórkowego SOLBET 24 cm + styropian Termo Organika
- Stropy: żelbetowe, wylewane

## Parametry domu:

Powierzchnia całkowita [m2]:	<b>212.40</b>
Powierzchnia użytkowa [m2]:	<b>138.41</b>
Powierzchnia zabudowy [m2]:	<b>107.74</b>
Powierzchnia parteru [m2]:	<b>83.68</b>
Powierzchnia poddasza [m2]:	<b>54.73</b>
Kubatura [m3]:	<b>660.00</b>
Max. wysokość w kalenicy [m]:	<b>8.08</b>

Cena projektu: **5349 zł**

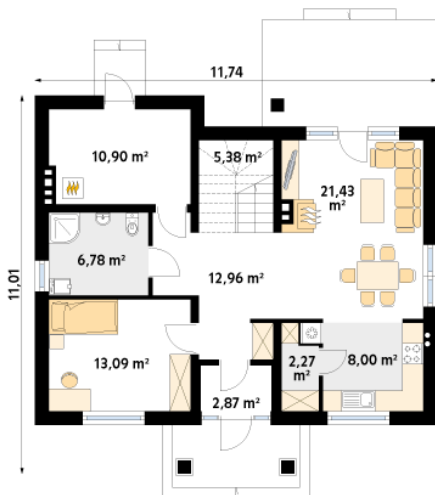
Cena kosztorysu: **600 zł**



**Autorzy:** arch. Tomasz Sobieszuk

Dudek 5 to projekt domu z użytkowym poddaszem o powierzchni 140 m<sup>2</sup>. Projekt utrzymany został w tradycyjnym stylu. Na elewacji pojawił się biały tynk oraz szalówka w kolorze naturalnego drewna. Uroku dodatkowo dodają drewniane balustrady oraz stolarka okienna, którą zdobią szpros i drewniane gzymsy. Część dzienna to przestronny salon z kominkiem, jadalnia z dużymi przeszkleniami oraz kuchnia ze spiżarnią. Na parterze pojawił się również dodatkowy pokój, łazienka oraz duża kotłownia. Poddasze to strefa prywatna mieszkańców. Zaprojektowano tu trzy wygodne sypianie oraz rodzinną łazienkę.

Parter:



Piętro/poddasze:



Gabaryty działki:

