

Edyta



Technologia:

- Wersja: Y
- Dach: dachówka
- Ściany: w systemie YTONG 36,5 cm
- Stropy: żelbetowe, wylewane

Parametry domu:

Powierzchnia całkowita [m ²]:	247.20
Powierzchnia użytkowa [m ²]:	134.00
Powierzchnia zabudowy [m ²]:	131.60
Powierzchnia parteru [m ²]:	74.80
Powierzchnia poddasza [m ²]:	59.20
Kubatura [m ³]:	620.00
Max. wysokość w kalenicy [m]:	8.25
Powierzchnia garażu [m ²]:	18.40

Cena projektu: **3300 zł**

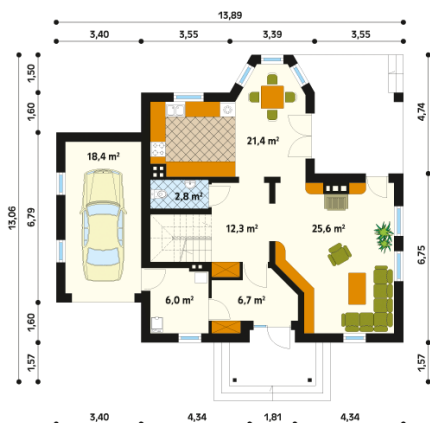
Cena kosztorysu: **600 zł**



Autorzy: arch. Tomasz Sobieszuk

Nieduży dom parterowy z użytkowym poddaszem oraz garażem jednostanowiskowym. Idealny dla 4-osobowej rodziny. Na parterze przewidziano pokój dzienny oraz kuchnię połączoną z jadalnią i wyjściem na taras, hol, wiatrołap i kotłownię dostępną z garażu. Poddasze zawiera trzy pokoje, dużą garderobę, łazienkę oraz pomieszczenie pomocnicze.

Parter:



Piętro/poddasze:



Gabaryty działki:

