

Eko



Technologia:

- Wersja: CE
- Dach: dachówka
- Ściany: 3-warstwowe - pustak ceramiczny
- Stropy: żelbetowe, wylewane

Parametry domu:

Powierzchnia całkowita [m ²]:	203.40
Powierzchnia użytkowa [m ²]:	136.10
Powierzchnia zabudowy [m ²]:	101.70
Powierzchnia parteru [m ²]:	78.90
Powierzchnia poddasza [m ²]:	57.20
Kubatura [m ³]:	573.00
Max. wysokość w kalenicy [m]:	8.59

Cena projektu: **3300 zł**

Cena kosztorysu: **300 zł**

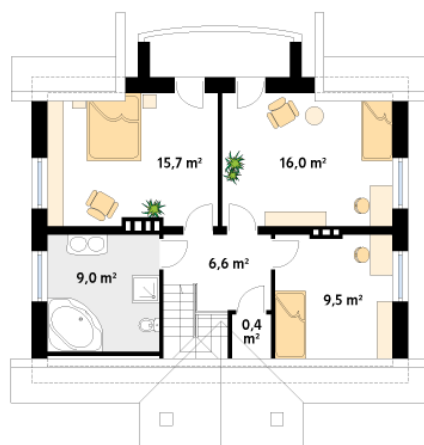
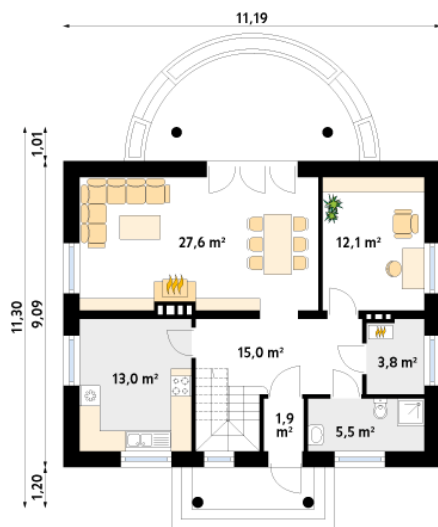


Autorzy: arch. Tomasz Sobieszuk

Dom jednorodzinny, wolno stojący, parterowy z użytkowym poddaszem, niepodpiwniczony. Budynek o prostej, tradycyjnej bryle, niedrogi w budowie i utrzymaniu. Dom dla 4 – 5-osobowej rodziny.

Parter:

Piętro/poddasze:



Gabaryty działki:

