

Etiuda 2



Technologia:

- Wersja: CE
- Dach: blacha dachówkowa
- Ściany: 3-warstwowe - pustak ceramiczny
- Stropy: żelbetowe, wylewane

Parametry domu:

Powierzchnia całkowita [m ²]:	310.90
Powierzchnia użytkowa [m ²]:	214.70
Powierzchnia zabudowy [m ²]:	206.50
Powierzchnia parteru [m ²]:	128.70
Powierzchnia poddasza [m ²]:	86.00
Kubatura [m ³]:	1020.00
Max. wysokość w kalenicy [m]:	8.05
Powierzchnia garażu [m ²]:	33.00

Cena projektu:	3300 zł
Cena kosztorysu:	600 zł



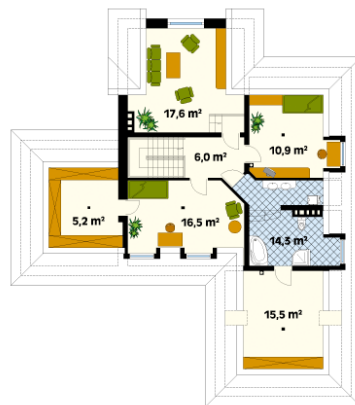
Autorzy: arch. Maciej Matłowski, arch. Tomasz Sobieszuk

Budynek jednorodzinny, parterowy z poddaszem użytkowym, niepodpiwniczony. Dom średniej wielkości z podwójnym garażem. Na parterze pokój dzienny z wyjściem na taras, kuchnię z aneksem jadalnym i jadalnią oraz dwa pokoje, z czego jeden wyposażony jest w oddzielną łazienkę i garderobę. Na poddaszu trzy pokoje, w tym jeden z obszerną garderobą.

Parter:



Piętro/poddasze:



Gabaryty działki:

