

Frezja



Technologia:

- Wersja: CE
- Dach: dachówka
- Ściany: 2-warstwowe - pustak ceramiczny + styropian
- Stropy: żelbetowe, wylewane

Parametry domu:

Powierzchnia całkowita [m2]:	309.30
Powierzchnia użytkowa [m2]:	184.00
Powierzchnia zabudowy [m2]:	161.50
Powierzchnia parteru [m2]:	99.40
Powierzchnia poddasza [m2]:	84.60
Kubatura [m3]:	889.48
Max. wysokość w kalenicy [m]:	9.31
Powierzchnia garażu [m2]:	21.00

Cena projektu: **3300 zł**
Cena kosztorysu: **600 zł**

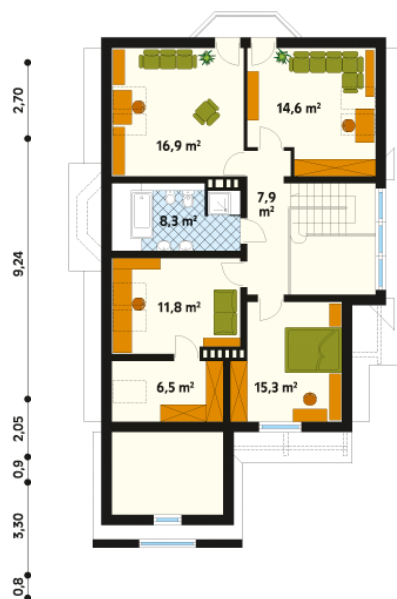


Autorzy: arch. Tomasz Sobieszuk

Dom jednorodzinny, niepodpiwniczony z użytkowym poddaszem. Ciekawa forma budynku urozmaicona jest licznymi detalami architektonicznym. We wnętrzu charakterystyczny, 2-poziomowy, przeszklony hol. Przestronny salon połączony z aneksem do pracy. Na poddaszu cztery duże sypialnie.

Parter:

Piętro/poddasze:



Gabaryty działki:

