

# Gemini



## Technologia:

- Wersja: CE
- Dach: dachówka
- Ściany: 2-warstwowe - pustak ceramiczny + styropian Termo Organika
- Stropy: żelbetowe, wylewane

## Parametry domu:

Powierzchnia całkowita [m <sup>2</sup> ]:	<b>204.70</b>
Powierzchnia użytkowa [m <sup>2</sup> ]:	<b>128.61</b>
Powierzchnia zabudowy [m <sup>2</sup> ]:	<b>109.59</b>
Powierzchnia parteru [m <sup>2</sup> ]:	<b>57.29</b>
Powierzchnia poddasza [m <sup>2</sup> ]:	<b>71.32</b>
Kubatura [m <sup>3</sup> ]:	<b>707.81</b>
Max. wysokość w kalenicy [m]:	<b>8.28</b>
Powierzchnia garażu [m <sup>2</sup> ]:	<b>17.82</b>

Cena projektu: **7449 zł**

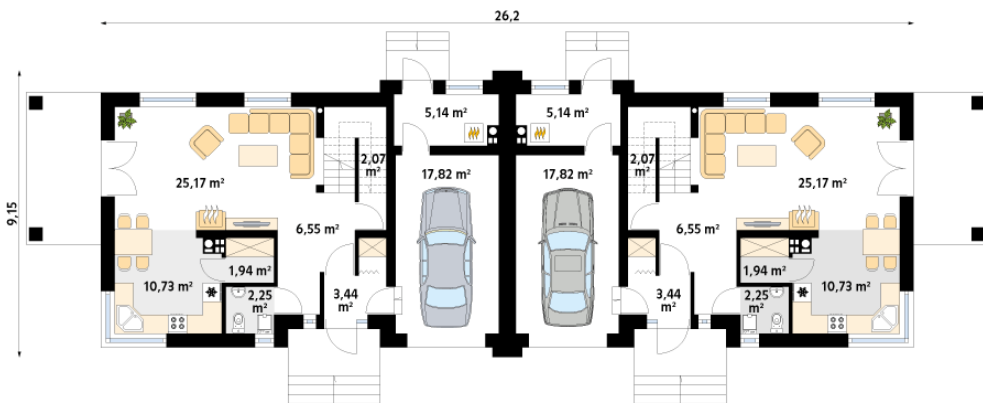
Cena kosztorysu: **600 zł**



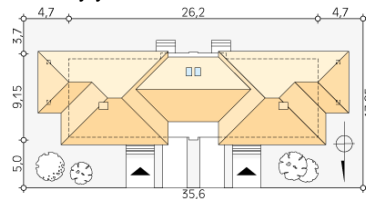
**Autorzy:** arch. Tomasz Sobieszuk

Dom w zabudowie bliźniaczej, piętrowy, dostosowany do potrzeb 4 – 5-osobowej rodziny. Ciekawa, nowoczesna architektura. Prosta, nieskomplikowana bryła. Wyraźny podział na część dzienną, nocną i gospodarczą.

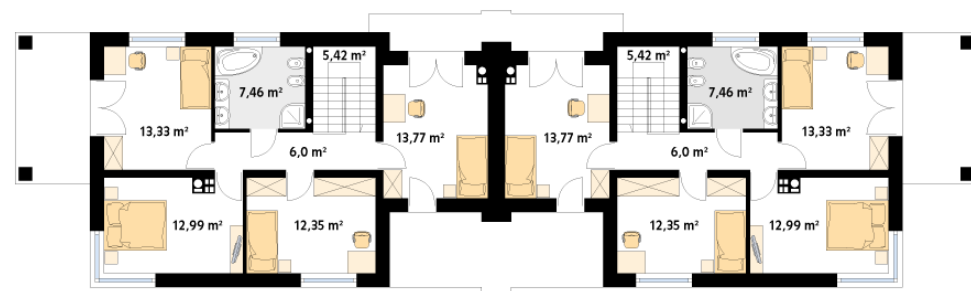
Parter:



Gabaryty działki:



Piętro/poddasze:



**DOMY**  
w stylu

Biuro projektów MTM styl Sp. z o.o. Sp. k. 15-227 Białystok, ul. Podleśna 14  
tel. 085-732-08-79, 085-740-87-50 do 59, tel. kom. +48-784-047-233  
e-mail: [mtm@mtmstyl.pl](mailto:mtm@mtmstyl.pl), [www.domywstylu.pl](http://www.domywstylu.pl)