

Grot 5



Technologia:

- Wersja: CE
- Dach: dachówka ceramiczna CREATON
- Ściany: 2-warstwowe - pustak ceramiczny + styropian
- Stropy: żelbetowe, wylewane

Parametry domu:

Powierzchnia całkowita [m2]:	168.04
Powierzchnia użytkowa [m2]:	97.60
Powierzchnia zabudowy [m2]:	168.04
Powierzchnia parteru [m2]:	97.60
Kubatura [m3]:	630.10
Max. wysokość w kalenicy [m]:	7.20
Powierzchnia garażu [m2]:	30.85

Cena projektu: **3650 zł**

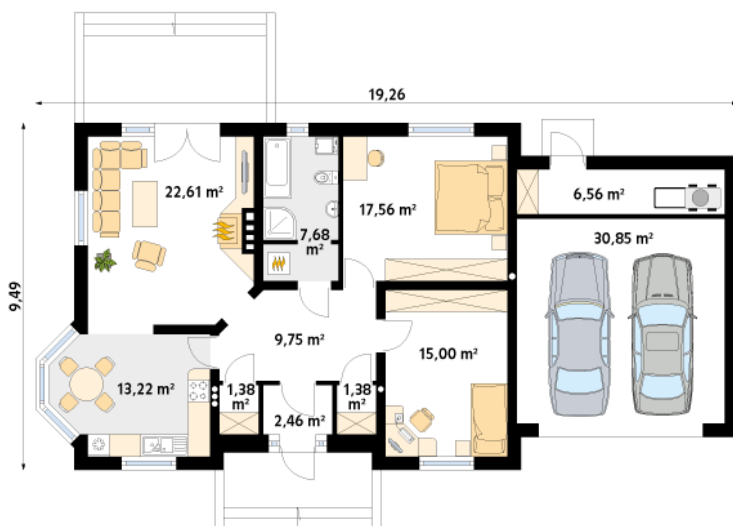
Cena kosztorysu: **500 zł**



Autorzy: arch. Maciej Matłowski

Parterowy dom jednorodzinny, niepodpiwniczony z garażem dwustanowiskowym. Funkcjonalny dom zaspokajający potrzeby 3-osobowej rodziny. Prosty w budowie i ekonomiczny w utrzymaniu dzięki prostej, zwartej bryle.

Parter:



Gabaryty działki:

