

# Gucio



## Technologia:

- Wersja: PH
- Dach: dachówka ceramiczna Koramic Orea 9
- Ściany: 2-warstwowe - pustak ceramiczny Porotherm 25 Profi + styropian
- Stropy: żelbetowe, wylewane

## Parametry domu:

Powierzchnia całkowita [m2]:	140.17
Powierzchnia użytkowa [m2]:	82.45
Powierzchnia zabudowy [m2]:	70.51
Powierzchnia parteru [m2]:	49.99
Powierzchnia poddasza [m2]:	32.46
Kubatura [m3]:	409.12
Max. wysokość w kalenicy [m]:	8.01

Cena projektu: **5149 zł**

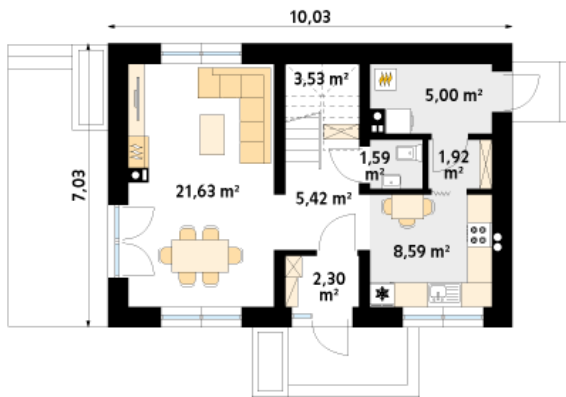
Cena kosztorysu: **500 zł**



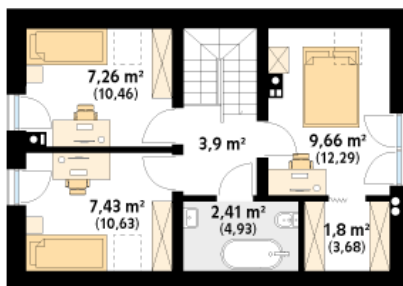
Autorzy: arch. Tomasz Sobieszuk

GUCIO to projekt domu z poddaszem użytkowym o powierzchni 77 m<sup>2</sup>. Jest to dom z poddaszem użytkowym oraz dachem dwuspadowym o kącie 45% oferującym dużą ilość przestrzeni użytkowej. Cechuje się prostą bryłą oraz nowoczesnym wykończeniem elewacji. Przestrzeń salonu połączono z jadalnią i wyjściem na taras. Na piętrze znajdują się trzy pokoje z wysokimi przeszkleniami. Prostota domu zmniejsza koszty i przyspiesza czas budowy.

Parter:



Piętro/poddasze:



Gabaryty działki:

