

Jaskółka



Technologia:

- Wersja: CE
- Dach: dachówka ceramiczna CREATON
- Ściany: 2-warstwowe - pustak ceramiczny + styropian
- Stropy: żelbetowe, wylewane

Parametry domu:

Powierzchnia całkowita [m2]:	184.70
Powierzchnia użytkowa [m2]:	98.88
Powierzchnia zabudowy [m2]:	91.90
Powierzchnia parteru [m2]:	47.99
Powierzchnia poddasza [m2]:	50.89
Kubatura [m3]:	490.00
Max. wysokość w kalenicy [m]:	6.93
Powierzchnia garażu [m2]:	18.21

Cena projektu: **3300 zł**

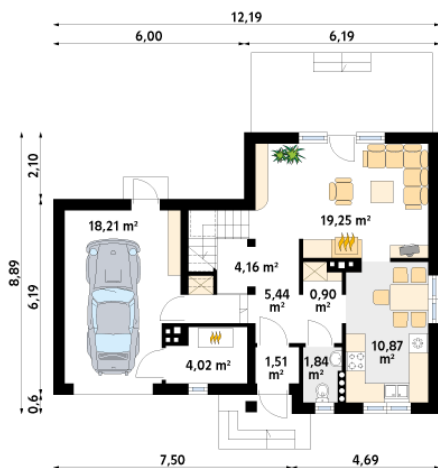
Cena kosztorysu: **300 zł**



Autorzy: arch. Tomasz Sobieszuk

Dom jednorodzinny, niepodpiwniczony z poddaszem użytkowym. Przeznaczony dla 3 – 4-osobowej rodziny. Na parterze zaprojektowano kuchnię z jadalnią, pokój dzienny z kominkiem oraz kotłownię i garaż. Na poddaszu znajdują się pokoje sypialne i łazienka.

Parter:



Piętro/poddasze:



Gabaryty działki:

