

Jaśmin 3 dr-S



Technologia:

- Wersja: DR-S
- Dach: dachówka gontopodobna GERARD CORONA
- Ściany: szkielet drewniany
- Stropy: na belkach drewnianych

Parametry domu:

Powierzchnia całkowita [m ²]:	200.27
Powierzchnia użytkowa [m ²]:	112.69
Powierzchnia zabudowy [m ²]:	101.37
Powierzchnia parteru [m ²]:	59.07
Powierzchnia poddasza [m ²]:	53.62
Kubatura [m ³]:	566.00
Max. wysokość w kalenicy [m]:	8.04
Powierzchnia garażu [m ²]:	19.43

Cena projektu: **4199 zł**

Cena kosztorysu: **550 zł**



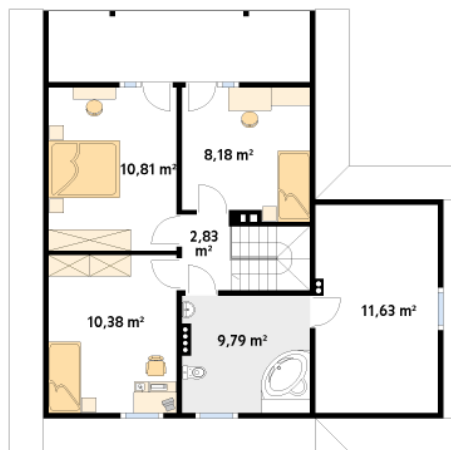
Autorzy: arch. Tomasz Sobieszuk

Drewniany dom z użytkowym poddaszem i garażem. Na parterze zlokalizowano przestronny pokój dzienny z wyjściem na zadaszony taras. Na piętrze zlokalizowano trzy sypialnie i łazienkę.

Parter:



Piętro/poddasze:



Gabaryty działki:

