

Justa 2



Technologia:

- Wersja: SL
- Dach: pokrycie typu lekkiego
- Ściany: 2-warstwowe - bloczek silikatowy + styropian Termo Organika
- Stropy: żelbetowe, wylewane

Parametry domu:

Powierzchnia całkowita [m2]:	200.65
Powierzchnia użytkowa [m2]:	160.90
Powierzchnia zabudowy [m2]:	200.65
Powierzchnia parteru [m2]:	127.71
Powierzchnia poddasza [m2]:	40.19
Kubatura [m3]:	1255.90
Max. wysokość w kalenicy [m]:	8.45
Powierzchnia garażu [m2]:	36.70

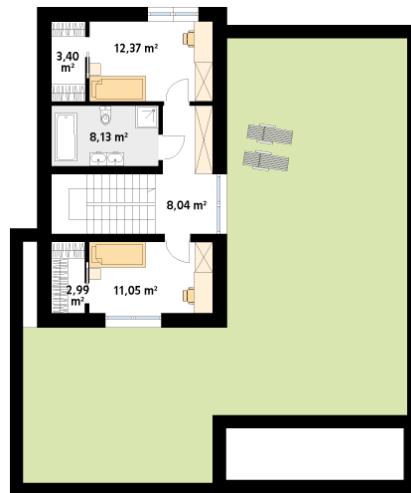
Cena projektu: **6649 zł**

Cena kosztorysu: **650 zł**



Autorzy: arch. Maciej Małowski

Justa 2 to projekt domu o nowoczesnej formie i funkcjonalnych, przestronnych wnętrzach. Pasjonatom gotowania na pewno spodoba się duża wygodna kuchnia, która dodatkowo posiada spiżarnię. Prawie 30 metrowy salon z dużymi przeszkleniami jest ogromnym atutem tego projektu. Główna sypialnia gospodarzy znajduje się na parterze i ma dostęp do osobistej łazienki oraz garderoby. Dwie pozostałe sypialnie znajdują się na poddaszu, skąd również znajduje się wyjście na okazałych rozmiarów taras, który jest idealnym miejscem do wypoczynku i relaksu. Nowoczesny wygląd budynku podkreślają zaprojektowane na elewacji ogrodowej przeszklenia, które wizualnie dodają lekkości i doskonale doświetlają wnętrze domu. Na uwagę zasługuje zielony **Parter** nad kondygnacją parteru oraz dwuspadowy **Piętro poddasze** wykończona drewnianą szalówką.



Gabaryty działki:

