

Klasyk



Technologia:

- Wersja: CE
- Dach: dachówka
- Ściany: 3-warstwowe - pustak ceramiczny
- Stropy: żelbetowe, wylewane

Parametry domu:

Powierzchnia całkowita [m2]:	336.80
Powierzchnia użytkowa [m2]:	158.40
Powierzchnia zabudowy [m2]:	151.10
Powierzchnia piwnicy [m2]:	60.90
Powierzchnia parteru [m2]:	78.10
Powierzchnia poddasza [m2]:	80.30
Kubatura [m3]:	895.00
Max. wysokość w kalenicy [m]:	9.03
Powierzchnia garażu [m2]:	19.20

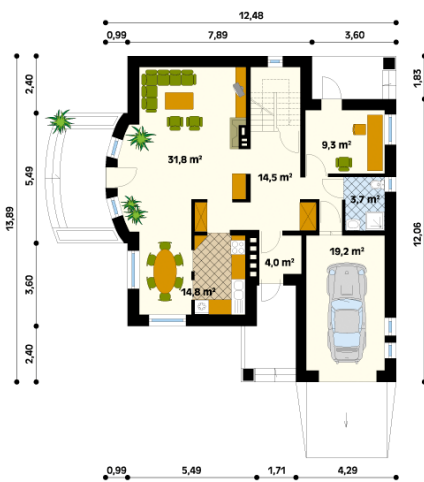
Cena projektu:	3300 zł
Cena kosztorysu:	300 zł



Autorzy: arch. Maciej Matłowski, arch. Tomasz Sobieszuk

Dom jednorodzinny, wolno stojący, podpiwniczony, parterowy, z użytkowym poddaszem. Dom o charakterze prawdziwej willi podmiejskiej z lat międzywojennych. Obszerny parter z charakterystycznym obłym wykuszem pokoju dziennego. Poddasze z trzema sypialniami i wieloma urokliwymi zakamarkami. Garaż z bezpośrednim wejściem do domu

Parter:



Piętro/poddasze:



Gabaryty działki:

