

# Klif dr-S



## Technologia:

- Wersja: DR-S
- Dach: papa termozgrzewalna
- Ściany: szkielet drewniany
- Stropy: na belkach drewnianych

## Parametry domu:

Powierzchnia całkowita [m2]:	<b>105.40</b>
Powierzchnia użytkowa [m2]:	<b>89.80</b>
Powierzchnia zabudowy [m2]:	<b>105.50</b>
Powierzchnia parteru [m2]:	<b>89.80</b>
Kubatura [m3]:	<b>405.00</b>
Max. wysokość w kalenicy [m]:	<b>4.03</b>

Cena projektu: **3999 zł**

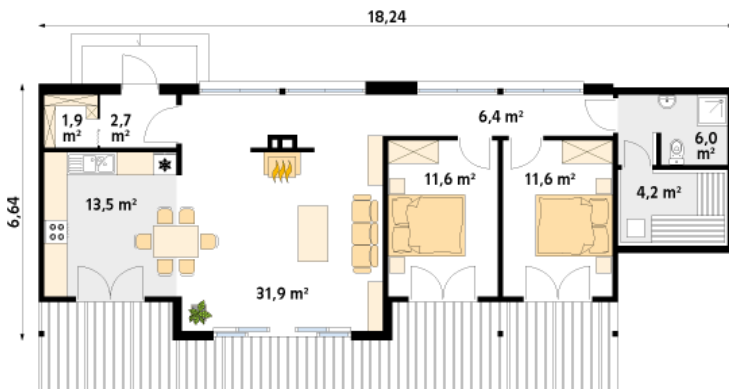
Cena kosztorysu: **500 zł**



**Autorzy:** arch. Maciej Matłowski

Dom letniskowy dla czterech osób. W awangardowej bryle zaprojektowano nowoczesne wnętrze. W aneksie łazienkowym zaprojektowano miejsce na saunę. Istnieje możliwość adaptacji na dom mieszkalny, jednorodzinny.

Parter:



Gabaryty działki:

