

# Korona



## Technologia:

- Wersja: CE
- Dach: dachówka ceramiczna
- Ściany: 2-warstwowe - pustak ceramiczny + styropian
- Stropy: żelbetowe, wylewane

## Parametry domu:

Powierzchnia całkowita [m <sup>2</sup> ]:	<b>430.50</b>
Powierzchnia użytkowa [m <sup>2</sup> ]:	<b>212.60</b>
Powierzchnia zabudowy [m <sup>2</sup> ]:	<b>173.00</b>
Powierzchnia piwnicy [m <sup>2</sup> ]:	<b>61.70</b>
Powierzchnia parteru [m <sup>2</sup> ]:	<b>120.90</b>
Powierzchnia poddasza [m <sup>2</sup> ]:	<b>91.70</b>
Kubatura [m <sup>3</sup> ]:	<b>1254.00</b>
Max. wysokość w kalenicy [m]:	<b>9.52</b>
Powierzchnia garażu [m <sup>2</sup> ]:	<b>16.60</b>

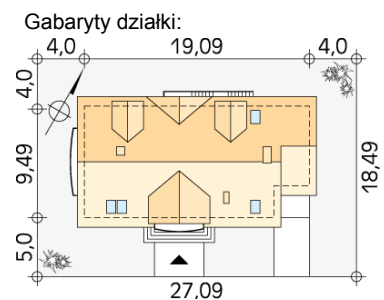
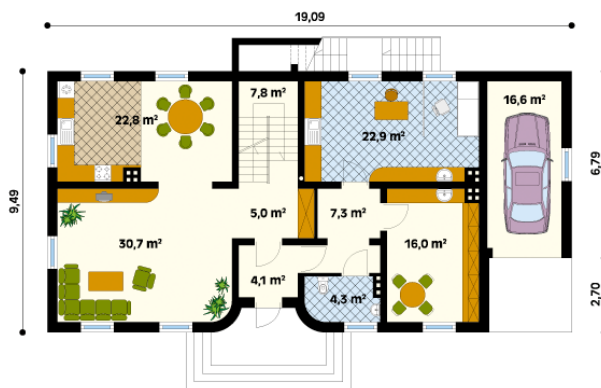
Cena projektu:	<b>3300 zł</b>
Cena kosztorysu:	<b>600 zł</b>



**Autorzy:** arch. Tomasz Sobieszuk

Dom mieszkalny jednorodzinny z użytkowym poddaszem. Przeznaczony dla 4 – 5-osobowej rodziny. Część parteru przewidziana na gabinet bądź biuro. Częściowo podpiwniczony, w piwnicy pomieszczenia gospodarcze i kotłownia.

Parter:



Piętro/poddasze:

