

# Kryśka



## Technologia:

- Wersja: PH
- Dach: dachówka
- Ściany: POROTHERM 38 cm
- Stropy: POROTHERM

## Parametry domu:

Powierzchnia całkowita [m <sup>2</sup> ]:	<b>184.60</b>
Powierzchnia użytkowa [m <sup>2</sup> ]:	<b>142.10</b>
Powierzchnia zabudowy [m <sup>2</sup> ]:	<b>110.10</b>
Powierzchnia parteru [m <sup>2</sup> ]:	<b>80.90</b>
Powierzchnia poddasza [m <sup>2</sup> ]:	<b>61.20</b>
Kubatura [m <sup>3</sup> ]:	<b>570.00</b>
Max. wysokość w kalenicy [m]:	<b>7.93</b>

Cena projektu: **3300 zł**

Cena kosztorysu: **300 zł**

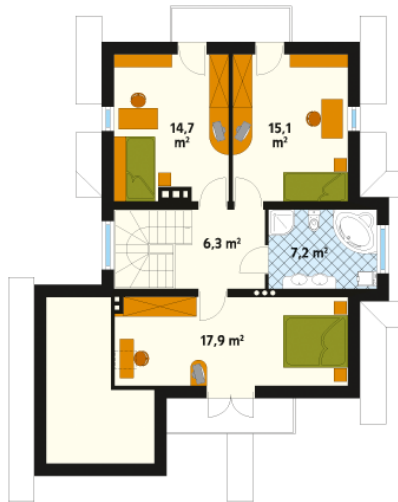
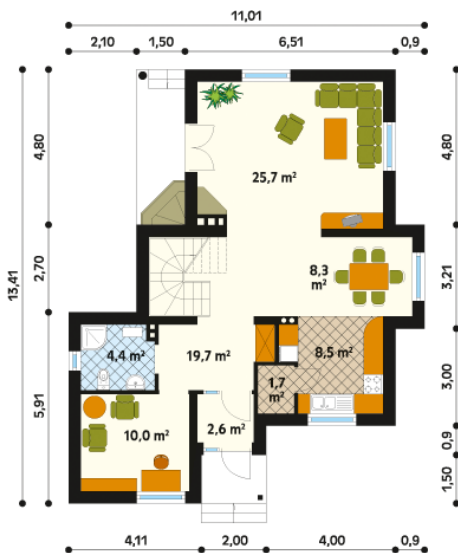


Autorzy: arch. Tomasz Sobieszuk

Dom parterowy z poddaszem użytkowym, niepodpiwniczony. Na parterze zaprojektowano pokój dzienny z kominkiem, kuchnię ze spiżarnią i jadalnię. Od strony wejściowej zlokalizowano pokój – gabinet i łazienkę. Na poddaszu znajdują się trzy sypialnie i łazienka.

Parter:

Piętro/poddasze:



Gabaryty działki:

